



やま・まち・うみ  
神奈川

景色の数だけドラマがある。  
それが神奈川。

観光かながわNOW

神奈川県公式観光サイト [観光かながわNOW](#)

問合せ先 | 神奈川県 国際文化観光局 観光企画課  
Tel. 045-210-5767

写真協力/公益社団法人 神奈川県観光協会



KURUPPU

クルップ

2020年9月発行 発行：神奈川県観光キャンペーン実行委員会 制作：中日本エクスプレス株式会社

定価 0円

KURUPPU

クルップ

神奈川観光ガイド



湯河原。真鶴。小田原。

1泊2日の  
トリップ  
“クルマ旅”

KANAGAWA

# KURUPPU

## KANAGAWA

### 神奈川県観光ガイド

### Prologue

今回の KURUPPU は、新型コロナウイルスの感染拡大を受け、各観光施設ごとに感染拡大防止の取り組みを紹介。

また、神奈川県公式観光サイト「観光かながわ NOW」では、新型コロナウイルス感染防止対策をしながら安心して旅行を楽しむための「旅行者のための感染防止サポートブック」や「混雑状況の見える化」についてご案内しております。

秋を感じる1泊2日の「クルマ」旅、この「クルップ」を片手に神奈川県魅力を再発見する旅にお役立てください。

神奈川県観光協会

神奈川県公式観光サイト  
「観光かながわ NOW」  
<http://www.kanagawa-kankou.or.jp>



### 新東名高速：伊勢原JCT-伊勢原大山ICが開通



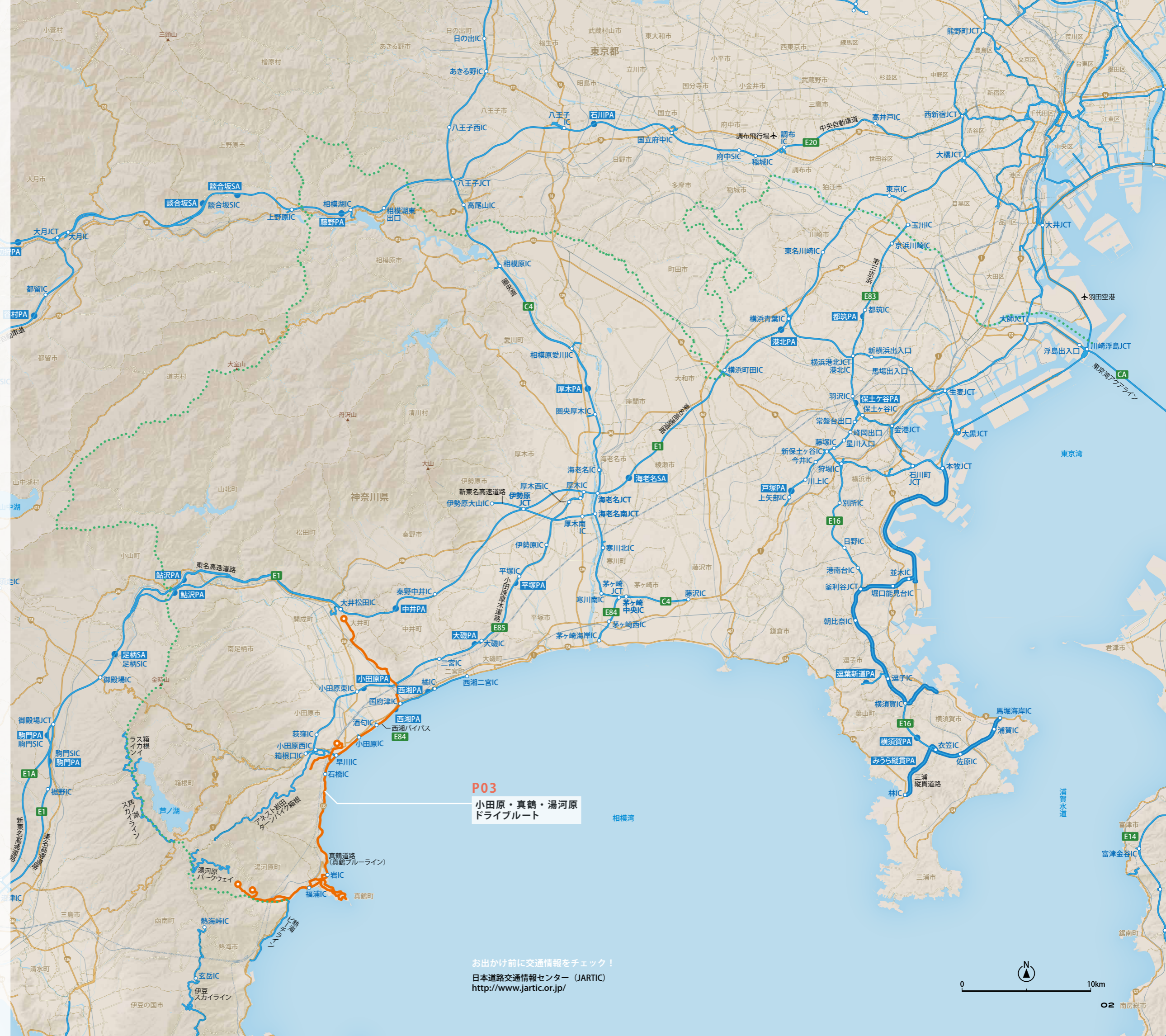
### 新東名高速：今後の延長計画



### Contents

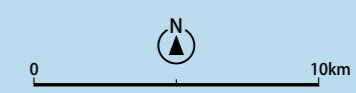
- 表紙「真鶴半島三ツ石海岸の日の出」
- プロローグ&コンテンツ 01
- 神奈川県周辺主要道路&ルート概略マップ
- ドライブルート：小田原・真鶴・湯河原 03
- テイクアウトグルメ&お土産 09
- 神奈川県おすすめ紹介 11

※掲載されている情報は2020年7月時点のものです。新型コロナウイルスなどの影響により、情報の内容は変更される場合があります。  
※本誌内に掲載されている価格は、すべて消費税を含む総額表示です。  
※本誌に掲載されている記事、写真、イラストなどの無断転載を禁じます。



**P03**  
小田原・真鶴・湯河原  
ドライブルート

お出かけ前に交通情報をチェック！  
日本道路交通情報センター (JARTIC)  
<http://www.jartic.or.jp/>



# 小田原・真鶴・湯河原



気候が良い秋は絶好のドライブシーズン。  
歴史的な見どころが満載の「小田原」、海に囲まれた豊かな自然が魅力の「真鶴」、  
万葉集にも詠まれた由緒ある温泉地である「湯河原」。  
神奈川県魅力を再発見できるドライブ旅行でたくさんの思い出をつくろう。

- 新型コロナウイルス対策
- ソーシャルディスタンス
  - キャッシュレス対応
  - 個室 / 貸切あり
  - 屋外施設
  - テイクアウトあり
  - マスク着用必須

\*表示価格は2020年7月時点の税込み価格です。  
以降、変更する可能性があります  
\*来館特典の適用期間は2020年9月19日～12月18日となります

## ★ me-byo valley “BIOTOPIA”

さまざまな時間で未病の改善体験ができる施設。自然に溶け込む癒しの時間を過ごせる森林セラピー®のほか、ワクワクする癒しのワークショップを展開。地元食材を使ったメニューが楽しめるレストラン、体にやさしい商品を多数取り扱うマルシェでショッピングも。

- 📍: 400台・無料
  - 住: 足柄上郡大井町山田 300
  - ☎: 0465-85-1120
  - 営: 9:30～16:00
  - 休: 年末年始
- 【来館特典】  
ノベルティコーヒー(ドリップバッグ)をプレゼント  
※マルシェのカウンターで「KURUPPUを見た」とお伝えください  
※1グループにつき1セット(3個入り)



## ★ スミマルシェ

真鶴港目の前の里海BASE内にある、地元で獲れた新鮮魚介を中心にした食材をBBQスタイルで楽しめる人気スポット。目の前に広がる海を眺められる開放的な空間で、海の幸を堪能しよう。

- 📍: 5台・無料
- 住: 足柄下郡真鶴町真鶴 965-2
- ☎: 0465-43-6711
- 営: 10:00～17:00
- 休: 火曜日



## ★ オレンジフローラルファーム

ナチュラル＆オーガニックを実践している農園で、10月中旬からはみかん狩り、11月からはレモン狩りが体験できる。どちらも農業を一切使用していないので、皮まで食べられるのが特徴。安心してかじりつこう。



- 📍: 30台・無料
- 住: 足柄下郡真鶴町真鶴 1147-4
- ☎: 0465-69-2239
- 営: 10:30～15:00
- 休: 不定休(完全予約制)



## ★ ミツ石

3つの巨岩が並んでいるのが、真鶴半島先端の景勝地・ミツ石。かながわ景勝50選にも選ばれていて、初日の出スポットとして知られている。房総半島や三浦半島などを一望できるダイナミックな景色は必見。

- 📍: ケープ真鶴の駐車場を利用・1日1000円
- 住: 足柄下郡真鶴町真鶴 1175-1 (ケープ真鶴)
- ☎: 0465-68-2500 (真鶴町観光協会)



東名高速道路・大井松田ICをおりて、のどかな雰囲気のある街に車を走らせながら me-byo valley BIOTOPIA に向かう。自然の中でリフレッシュをしたら、小田原の住宅地を抜けて国道135号で真鶴半島へ。真鶴半島までは左側に広がる海を見ながら爽やかなドライブが楽しめるから、窓を開けて潮風を感じながら目的地をめざそう。地元の海の幸や絶景を満喫した後は、1日目の最終目的地である湯河原へ向けて出発。湯河原温泉街は急な勾配が続くので、運転にはくれぐれも注意を。隠れ家のような温泉旅館で1日の心地よい疲れを癒そう。

## ★ 湯河原温泉 ごごめの湯

自然に囲まれた静かなロケーションで、歴史ある名湯を堪能できる日帰り温泉施設。弱塩泉のやさしい泉質は体を芯から温めてくれる。たつぷりの源泉が魅力の露天風呂で、紅葉を眺めながらゆったりと浸かろう。



- 📍: 近隣に有料駐車場あり
- 住: 足柄下郡湯河原町宮上 562-6
- ☎: 0465-63-6944
- 営: 9:00～21:00 (※最終入館 20:30)
- 休: 月曜日(祝日の場合は営業、翌日休み)
- 料: 大人1,100円、小中学生600円



- 【来館特典】  
入場料100円引き  
※料金お支払い時に「KURUPPUを見た」とお伝えください  
※他特典との併用は不可



## ★ 懐石旅庵 阿しか里

2,000坪の山間に佇む数寄屋造りの全19室。源泉掛け流しの露天風呂付客室では、プライベートな時間を贅沢に過ごせる。温泉だけでなく、旬の食材を使用した手間暇かけた料理の数々も魅力のひとつ。

- 📍: 20台・無料
- 住: 足柄下郡湯河原町宮上 734
- ☎: 0465-62-4151



- 【来館特典】  
夕食時ワンドリンクサービス(当館指定の物に限る)  
※会計時に「KURUPPUを見た」とお伝えください  
※予約の人数に限ります  
※電話での直接予約に限ります  
※他特典との併用は不可



## Drive route 小田原・真鶴・湯河原

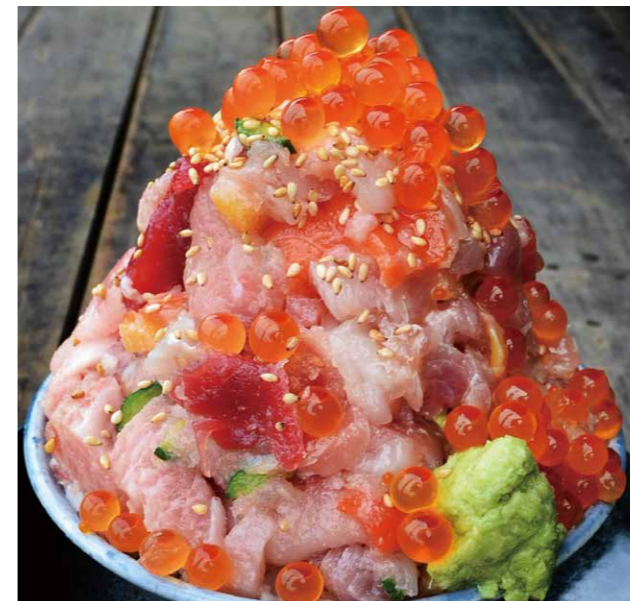
### ★ 不動滝

高低差 15メートルの滝を目の前で見られる不動滝。周りは竹をはじめとする木々で囲まれ、荘厳な雰囲気が漂う。自然いっぱいの中で大迫力の滝を見ながら、マイナスイオンを浴びてリフレッシュしよう。

📍: 5台・無料  
住: 足柄下郡湯河原町宮上 750  
☎: 0465-64-1234 (湯河原温泉観光協会)  
営: 8:00 ~ 17:00  
休: なし



マイナスイオンをたっぷり浴びられる滝が2日目のスタート。昔ながらの風情が残る温泉街を抜け、にぎやかな市街地で土産を購入したりスイーツを楽しんだら、小田原までドライブを。開放的な雰囲気の中を目的地まで行けるのがこのルートの魅力。新鮮な魚介を存分に堪能し、次の目的地である石垣山一夜城歴史公園へ。眺望を楽しみ、極上スイーツを買った後は、小田原の市街地を通って最終目的地に向かう。歴史ある街を堪能したら安全運転で帰路につこう。



### ★ 漁港の駅 TOTOCO 小田原

小田原漁港と小田原魚市場から直送される海の幸を思う存分楽しめる。2階ととまる食堂の、こぼれそうなほどの魚介が載った豪快な「とと丸頂上丼(2,480円)」はぜひ食べてほしい。帰りは1階のショップでお土産を。

📍: 166台・無料  
住: 小田原市早川 1-28  
☎: 0465-20-6336  
営: 9:00 ~ 17:00 (ラストオーダーは閉店の60分前)  
休: なし



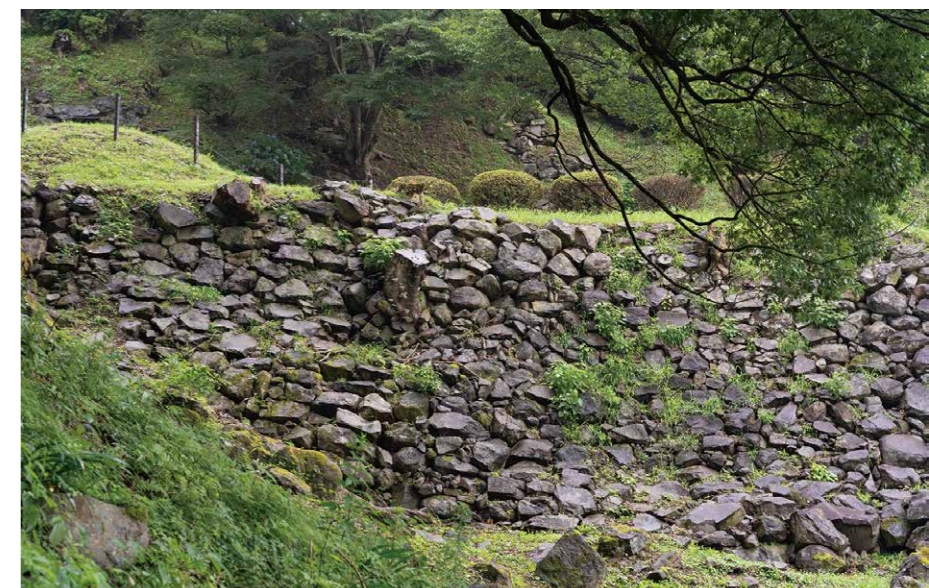
※物販のみ



### ★ 石垣山一夜城

豊臣秀吉が小田原合戦の本営とした城の跡地。この城は関東で最初に造られた総石垣の城で、野面積み(のづらづみ)といわれる石積みが今でも残っている。天気良ければ小田原城や相模湾を一望できる。

📍: 58台・無料  
住: 小田原市早川 1383-12  
☎: 0465-23-1373 (小田原城総合管理事務所)



### ★ 町立湯河原美術館

湯河原にゆかりのある多くの画家たちの作品を展示。美術館に隣接する日本庭園では、四季折々の自然が織りなす景色が楽しめる。ミュージアムカフェにはテラスや足湯も併設され、憩いの場になっている。

📍: 15台・無料  
住: 足柄下郡湯河原町宮上 623-1  
☎: 0465-63-7788  
営: 9:00 ~ 16:30 (観覧受付は16:00まで)  
休: 水曜日(祝日の場合は開館)、12月28日 ~ 31日 ※臨時休館の場合あり  
料: 大人 600円、小中学生 300円



#### 【来館特典】

観覧料 100円引き  
※入館料支払い時に「KURUPPUを見た」とお伝えください  
※1グループに限り  
※他特典との併用は不可



### ★ ちぼり湯河原 スイーツファクトリー

「五感で楽しむスイーツファクトリー」がコンセプトで、TIVOLIの人気商品が並ぶほか、カフェやお菓子作り体験、ミニ工場見学コースなど内容も充実。神奈川県産みかんを使用したスイーツでホットとひと息ついてみては。

📍: 31台・無料  
住: 足柄下郡湯河原町土肥 1-15-4  
☎: 0465-63-0404  
営: 10:00 ~ 18:00  
休: なし



### 一夜城 ヨロイツカ・ファーム

石垣山一夜城のすぐそば、相模湾を一望できる場所にある、地産地消を目指したレストラン&パティスリー・ブーランジェリー。小田原の食材をふんだんに使った、ここでしか食べられない料理やお土産が並ぶ。

📍: 石垣山一夜城の駐車場を利用  
住: 小田原市早川 1352-110  
☎: 0465-24-3150  
営: 10:00 ~ 18:00  
休: 火曜日



#### 【来館特典】

店内商品 1,000円以上お買い上げで好きなテイクアウトドリンクを1杯プレゼント  
※料金お支払い時に「KURUPPUを見た」とお伝えください  
※マルシェの商品は除きます  
※1会計につき1名まで  
※他特典との併用は不可





### ★ 小田原城

小田原のシンボルとして有名。天守閣がそびえる本丸広場を中心に、忍者について学び体験できるNINJA館、甲冑や刀剣などの優品を紹介する常盤木門SAMURAI館などが整備されている。

📍: 近隣に有料駐車場あり

住: 小田原市内6-1

☎: 0465-22-3818

営: 9:00 ~ 17:00

休: 年末年始、12月第2水曜日

料: 天守閣: 大人510円、小中学生200円 / NINJA館: 大人310円、小中学生100円 / 常盤木門SAMURAI館: 大人200円、小中学生60円



### ★ 報徳二宮神社

小田原城のとなりにある、二宮尊徳翁(幼名金次郎)を祀る神社。有名な「薪を背負って本を読む」像は必見。敷地内には金次郎をモチーフにしたカフェや地元柑橘を使ったメニューが楽しめるカフェもあるので、歩き疲れたらひと休みしよう。

📍: 18台・30分200円

住: 小田原市内8-10

☎: 0465-22-2250

営: 9:00 ~ 17:00

休: なし



## プラス情報 **plus** 足を延ばして“箱根”へドライブ!

### 1 cafe KOMON 湖紋



目の前には芦ノ湖と季節を感じる庭園が広がる



### 芦ノ湖を眺めながら ドライブの途中でひと休み

箱根本陣をコンセプトにした和カフェ & お土産処「茶屋本陣 畔屋」の2階にあり、芦ノ湖や富士山、行き交う海賊船を眺めながら、ゆったりとランチやスイーツをお楽しみください。畔屋1階の「おみやげ 箱根百貨」では箱根海賊船オリジナル商品や選りすぐりの箱根・芦ノ湖土産を取り揃えています。



(上) お好みの焼き加減で食べる『七福だんご』(下) オーダーを受けてから作る『特製抹茶あずきパンケーキ』

📍: 8台 ※近隣に無料県営駐車場が約100台あり

住: 足柄下郡箱根町箱根161-1

☎: 0460-83-6711

営: 9:30 ~ 17:15、2階「カフェ湖紋」

10:00 ~ 16:00 ラストオーダー15:30

※予告なく営業時間を変更する場合がございます。

休: 不定休

URL: [www.chayahonjin-hotoriya.com/](http://www.chayahonjin-hotoriya.com/)

※新型コロナウイルス感染防止の為、当面の間スチームサウナのご利用を中止させていただきます。詳しくはHPをご確認ください。

### 2 小田急 箱根レイクホテル



天気の良い日はテラスデッキや芝生の上でのんびり過ごせる



### 温泉も食事も堪能できる 芦ノ湖畔のリゾートホテル

御殿場ICより乙女峠経由、車で30分。芦ノ湖畔の森に佇むカジュアルリゾートホテル。日帰り温泉「湯房 MAYUの森」としても利用でき、天然温泉を引いた内湯と菌型のスチームサウナのある露天風呂は、森の中にいるような解放感。リーズナブルに温泉や食事など箱根の休日を満喫。晴れた朝はテラスデッキに腰を掛けモーニングコーヒーは楽しみのひとつ。



(上) 充実した入浴施設で癒される (下) こたわりの料理に舌鼓を

📍: 50台・無料

住: 足柄下郡箱根町元箱根164 湖尻桃源台

☎: 0120-019-123

休: 年中無休(メンテナンスによる休館の場合あり)、日帰り入浴は火曜定休

URL: [www.hakone-lakehotel.com](http://www.hakone-lakehotel.com)



### ①大山とうふ 湘南エリア

厳選された国産丸大豆と天然海水にがりを使用した大山とうふ(270円)は、天然にがりを使っているため、冷奴で食べるのがおすすめ。甘みとコクがある深い味わいを楽しめる。



**湧水工房**  
 ㊧: 近隣に有料駐車場あり  
 住: 伊勢原市大山 438  
 ☎: 090-8037-0362  
 営: 11:00 ~ 17:00  
 休: 水曜日(不定休)



### ②厚木バーガー 県央エリア

厚木・綾瀬の豚肉の味噌漬けを使った厚木バーガー(500円)は、自家製イングリッシュマフィンと味噌漬けの相性がバッチリ! イベント時のみの販売なのでHPをチェックして。



**オカリナキッチン厚木店**  
 ㊧: 近隣に有料駐車場あり  
 住: 厚木市中町 4-1-5 木谷ビル 1F  
 ☎: 046-404-1188  
 営: 11:00 ~ 17:00  
 休: 水曜日、日曜日

### ③あやせとんすきメンチ 県央エリア

綾瀬の郷土料理である「豚すき」の美味しさが詰まったあやせとんすきメンチ(180円)。注文してから揚げてもらえるので、その場で揚げたてのサクサクを食べられる。



**高座豚手造りハム 綾瀬本店**  
 ㊧: 5台・無料  
 住: 綾瀬市吉岡 2366-8  
 ☎: 0467-76-8611  
 営: 10:30 ~ 18:30  
 休: 月曜日(祝日の場合は営業)、年末年始

### ④独結久寿餅 横浜&川崎エリア

川崎の名物といえば、くず餅。独結久寿餅(800円〜)は、シンプルでんぶんの味とコクのある黒蜜、香ばしいきな粉のバランスがよく、やさしい味わい。甘すぎないので食べやすい。



**川崎大師 山門前 住吉**  
 ㊧: 近隣に有料駐車場あり  
 住: 川崎市川崎区大師町 4-47  
 ☎: 044-288-4437  
 営: 8:30 ~ 17:00  
 休: 不定休



外でも家でも楽しめる



## 神奈川県 テイクアウトグルメ & お土産

神奈川県内には、地元の食材を使用したテイクアウトグルメや長く愛されてきたお土産がたくさん! ドライブ中に立ち寄って、ぜひ味わおう。

Take out & Souvenir



### ⑤うでピー 湘南エリア

秦野の畑で育った掘り立ての落花生を殻ごとゆで上げ、瞬時に冷凍したうでピー(500円)は、素材の甘さが楽しめる。おうち時間を充実させる新鮮野菜や農産物も豊富。

#### はだのじばさんず

㊧: 250台・無料  
 住: 秦野市平沢 477  
 ☎: 0463-81-7707  
 営: 9:00 ~ 18:00  
 休: 第2火曜日(7・8月を除く)、年始



### ⑦小田原おでん 県西エリア

小田原おでん(5種900円)は、老舗蒲鉾店をはじめ地元商店が作るオリジナルの種が特徴。小田原の海の幸と山の幸を凝縮した1杯を召し上げられ。

#### 小田原おでん本店

㊧: 5台・無料  
 住: 小田原市浜町 3-11-30  
 ☎: 0465-20-0320  
 営: 11:30 ~ 21:00 ※平日の14:00 ~ 16:00は休み  
 休: 月曜日  
 【テイクアウト情報】: テイクアウトは容器代+50円



### ⑧きび餅 県西エリア

明治創業、湯河原名物の元祖きび餅(枠入16個777円)。口どけ柔らかで甘さ控えめの餅に、香ばしいきな粉がたっぷりかかった素朴な味わいが魅力。



**小梅山**  
 ㊧: 近隣に有料駐車場あり  
 住: 足柄下郡湯河原町宮上 483  
 ☎: 0465-62-3325  
 営: 9:00 ~ 16:00 ※売り切れ次第、営業終了の場合あり  
 休: 木曜日



### ⑨鎌倉野菜の ごろごろカレーパン 横須賀&三浦エリア

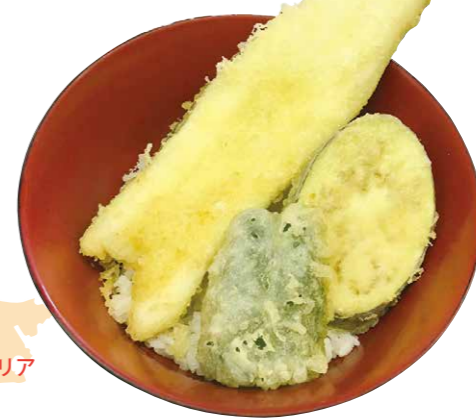
カレーがぎっしり詰まったカレーパンに、美しく鎌倉野菜が彩られた鎌倉野菜のごろごろカレーパン(302円)。毎日市場で仕入れる新鮮な野菜は、季節によって種類が変わる。

#### ブレドール葉山店

㊧: 15台・無料  
 住: 三浦郡葉山町一色 657-1  
 ☎: 045-875-4548  
 営: 7:30 ~ 18:00、土日祝7:00 ~ 18:00  
 休: 火曜日



### ⑥あなご丼一本盛り 横浜&川崎エリア



大きな江戸前アナゴの天ぷらが乗ったあなご丼一本盛り(1,350円)はボリュームたっぷり! 肉厚でふわっとした食感のアナゴやカラッと揚がった野菜を、潮風に吹かれながら港でいただく。

#### 小柴のどんぶりや

㊧: 近隣に有料駐車場あり  
 住: 横浜市金沢区柴町 397  
 ☎: 045-701-8182 (平日9:00 ~ 17:00)  
 営: 金曜日、土曜日、日曜日、11:00 ~ 14:00 くらい ※売り切れ次第終了  
 休: 月曜日 ~ 木曜日、年末年始、港の行事日  
 【テイクアウト情報】:  
 屋外にイートインスペースあり



### ⑩とろまん

#### 横須賀&三浦エリア

三浦のマグロと野菜をふんだんに使ったとろまん(250円)は、マグロのジューシーさを堪能できる。店頭では蒸したてを食べられるが、お土産用を買って家で楽しむのもおすすめ。

#### みさきまぐろ倶楽部 うらり店

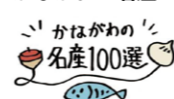
㊧: 240台・1時間 220円  
 住: 三浦市三崎 5-3-1 うらり 1F  
 ☎: 046-882-6390  
 営: 9:00 ~ 17:00  
 休: 年末年始  
 【テイクアウト情報】:  
 屋外にイートインスペースあり



## Kanagawa Information

そのほかにも、県内には魅力的なグルメやお土産がたくさん! ぜひHPをチェックしてください。

### かながわの名産100選



### 神奈川県指定銘菓

神奈川県名菓展 菓子コンクールの受賞みやげをチェック!



# KANAGAWA

## 神奈川33

### 地元 Recommend

各市町村がおすすめる「観る」、「遊ぶ」、「食べる」をご紹介します！  
ここでしか見られない景色からバラエティ豊かな季節のイベント、  
地元の特産品まで見どころがいっぱい。  
ドライブの途中で立ち寄って、旅をさらに充実させよう。

#### 横浜市

横浜発のオンリーワン商品  
厳選された「横浜」ブランドは  
このマークを目印に

ヨコハマ・グッズ横浜 001  
問：YOKOHAMA GOODS 横浜 001  
☎：045-222-3701



#### 川崎の工場夜景ツアー 川崎市

問：川崎市観光協会  
☎：044-544-8229

幻想的な光景に息をのむ  
厳選の工場夜景スポットを巡る  
オドロキと感動の夜景ツアー



#### 横須賀市

カラフルで珍しい  
多種多様な野菜を  
目でも舌でも楽しもう

よこすか野菜  
問：横須賀市農業振興課  
☎：046-822-9395



#### 披露山公園 逗子市

問：逗子市観光協会  
☎：046-873-1111

天気良ければ富士山も！  
海岸線を一望できる  
穴場スポットで眺望を楽しむ



#### 県立城ヶ島公園 三浦市

問：三浦市観光協会  
☎：046-888-0588

ミシュラングリーンガイド二つ星！  
四季折々の植物が楽しめる  
眺望も抜群の公園



#### HAYAMA STATION 葉山町

問：ハヤマステーション  
☎：046-876-0880

葉山のグルメ&お土産のほか  
地場野菜などをコンパクトに集めた  
ショッピングステーションで買い物を



#### 平塚市

レストハウス展望台頂上からの  
360度パノラマ景観は圧巻！  
富士山も見える絶景スポット

高麗山公園（湘南平）  
問：高麗山公園レストハウス管理事務所  
☎：0463-31-6722



#### 鎌倉市

彫刻と漆塗りの技術が融合  
美しく使いやすく丈夫な鎌倉彫は  
見て使って楽しめる伝統工芸品

鎌倉彫  
問：鎌倉彫会館ショップ俱利  
☎：0467-33-5751



#### 藤沢市

湘南を代表する絶景スポット！  
江島神社や庭園など  
自然が造り出した名所もたくさん

江の島  
問：藤沢市観光センター  
☎：0466-22-4141



#### 茅ヶ崎サザンC 茅ヶ崎市

問：茅ヶ崎市観光協会  
☎：0467-84-0377

Cの右側に立つと円（緑）に！  
縁結びスポットとしても有名な  
サザンビーチがさきのシンボル



#### さむかわ農産物直売所 寒川町

問：寒川町観光協会  
☎：0467-75-9051

直売ならではの安全・新鮮・特価！  
11月からはシクラメンや洋ランなどが  
最盛を迎える ※宅配も相談可



#### 大磯町

大磯の  
あまごけ

神奈川県初！  
大磯のお米で作られた甘酒は  
口当たりがよくやさしい味わい

大磯のあまごけ  
問：大磯町観光協会  
☎：0463-61-3300



#### 湘南二宮オリーブ 二宮町

問：二宮町観光協会  
☎：0463-73-1208

丁寧に手摘みしたオリーブが  
豊かな香りを感じられる  
高品質なオリーブオイルに  
※オリーブオイルは季節限定品です



神奈川県アンテナショップ  
「かながわ屋」  
横浜駅東口 そごう横浜店地下2階 食品売場  
横浜市西区高島 2-18-1 店舗直通 045-620-8535

Instagram 始めました！  
フォローしてください！  
kanagawa\_ya



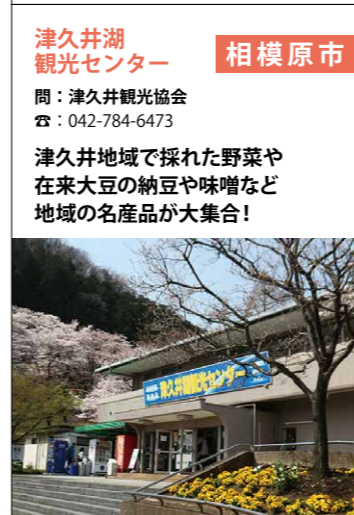
県内各地域の名産品・特産品他、  
鮮度自慢の野菜も販売しています



#### 津久井湖観光センター 相模原市

問：津久井観光協会  
☎：042-784-6473

津久井地域で採れた野菜や  
在来大豆の納豆や味噌など  
地域の名産品が大集合！



#### 厚木市

厚木の森で本気のターザンごっこ！  
命綱を頼りに  
森の中を縦横無尽に駆け巡る

ツリークロスアドベンチャー  
問：ツリークロスアドベンチャー  
☎：080-3306-7738



#### 大和市

2年ごとに認定される  
大和市の魅力が詰まった特産品  
バラエティに富んだ味を楽しもう

大和市  
特産品推奨品  
問：大和市特産品・推奨品協議会  
☎：046-263-9112



#### 海老名市

海の幸からスイーツまで  
海老名の魅力が満載！  
ガイドブックをチェックして

名店・名産品  
ガイドブック  
問：海老名市経済環境部商工課  
☎：046-235-8439



#### 座間市

座間産の小麦粉「さとのそら」を  
100%使用したうどん  
小麦本来の味わいをぜひ

座間うどん  
問：米ティハウスさま  
☎：046-251-1125



#### 綾瀬市

綾瀬の郷土料理「豚すき」が  
ジューシーなメンチカツに！  
サクサクの揚げたてを召し上がれ

あやせとんすきメンチ  
問：綾瀬市商業観光課  
☎：0467-70-5685



#### 卵菓屋プリン 愛川町

問：神奈川中央養鶏  
農業協同組合直売店「卵菓屋」  
☎：046-281-6475

養鶏の産地ならではの  
新鮮なたまごを贅沢に使用した  
濃厚な味わいの絶品プリン



#### 清川村

地元農家の新鮮野菜や惣菜  
木工品や手芸品など  
清川村ならではの特産品がいっぱい！

道の駅「清川」  
問：清川村産業観光課  
☎：046-288-3864



## 神奈川の観光の足に安全・安心なバスをご利用ください!!

セバスファミリー セバスママ セバスパパ セバスちゃん

観光バスで 定期観光バスで 路線バスで

### 神奈川再発見!!

神奈川県の観光バス、定期観光バス、路線バスの検索、各種情報については、下記 WEB で案内しております。

神奈川バス案内  
PC <https://www.kanagawabus.or.jp/>  
携帯 <https://www.kanagawabus.or.jp/mobile/>

一般社団法人 神奈川県バス協会 電話：045-548-3521 FAX：045-472-8008



<p><b>秦野の落花生・そば</b> <b>秦野市</b></p> <p>問：秦野市観光協会 ☎：0463-82-8833</p> <p>良質な水がポイント！ 秦野の風味豊かな新豆・新そばを 味わえるのは今だけ！</p> 	<p><b>伊勢原市</b></p>  <p>希少な伊勢原産大豆を使用！ 滑らかな舌触りと大豆の風味が 口の中でやさしく広がる</p> <p><b>大山詣り豆腐</b> 問：伊勢原市観光協会 ☎：0463-73-7373</p> 	<p><b>四季の里直売所</b> <b>大井町</b></p> <p>問：大井町地域振興課 ☎：0465-85-5013</p>  <p>豊かな自然の中で育った野菜や 大井町の特産品が揃う直売所 お土産探しに出かけよう</p>	<p><b>松田町</b></p>  <p>松田ブランド認定第1号！ 中津川の清流で育った鱒が 脂ののった燻製で楽しめる</p> <p><b>さくら鱒の燻製</b> 問：松田町観光協会 ☎：0465-85-3130</p> 
<p><b>丹沢の猪</b> <b>山北町</b></p> <p>問：山北町観光協会 ☎：0465-75-2717</p>  <p>甘さ控えめな粒あんがギッシリ 猪の形をしたかわいい銘菓を 旅のお土産に買って帰ろう</p>	<p><b>開成町</b></p>  <p>戦後衰退していた芋が復活！ しっとりまるやかな甘みと ねっとり食感のさといも</p> <p><b>開成弥一芋</b> 問：開成町産業振興課 ☎：0465-84-0317</p> 	<p><b>中井町</b></p>  <p>中井町推奨のブランド認証商品が ない里都まち CAFE や 里都まちなかい STORE で買える♪</p> <p><b>なかいの逸品、太鼓判！</b> 問：中井町産業振興課 ☎：0465-81-1115</p> 	<p><b>小田原市</b></p>  <p>自宅にいながら旅気分 小田原の厳選名産品を お取り寄せしてみよう</p> <p><b>おだわらマート</b> 問：小田原ツーリズム ☎：0465-46-8260</p> 
<p><b>道の駅「足柄・金太郎のふるさと」</b> <b>南足柄市</b></p> <p>問：南足柄市商工観光課 ☎：0465-73-8030</p>  <p>道の駅ならではの新鮮な野菜を取り揃え 食堂では足柄の美味を堪能！</p> 	<p><b>箱根町</b></p>  <p>箱根十七湯の温泉を堪能！ 箱根を「めぐる」と「宿泊」して プレゼントをもらおう</p> <p><b>めぐる箱根キャンペーン</b> 問：箱根町総合観光案内所 ☎：0460-85-5700</p> 	<p><b>真鶴町</b></p>  <p>初日の出の名所としても有名 三ツ石海岸は 真鶴半島自然公園のメインステージ</p> <p><b>三ツ石の日の出</b> 問：真鶴町観光協会 ☎：0465-68-2543</p>	<p><b>みかん狩り</b> <b>湯河原町</b></p> <p>問：湯河原温泉観光協会 ☎：0465-64-1234</p> <p>10月～12月上旬</p>  <p>10～12月がシーズン 相模湾を望む絶景の中で 湯河原の甘いみかんを堪能！</p>

**圏央道から快適アクセス**

首都圏と伊豆・箱根を結ぶ渋滞の少ない高原ルート  
湘南の海や伊豆諸島、富士山など、四季折々の自然に触れながら、ドライブをお楽しみいただけます



**アネスト岩田スカイラウンジ**  
標高約1,000mから富士山・芦ノ湖や  
相模湾を一望できる絶景スポット



**箱根のぶらんこ**  
小田原産の木材で作られた2人乗りのブランコ  
大切な人と素敵な思い出作り♪



西湘バイパスから直結 | 小田原厚木道路 小田原西 IC 小田原市街地方面出口から 600m 直進

**アネスト岩田 ターンパイク箱根** **ターンパイク** 検索

Tel. 0465-23-0381  
営業時間 5:30 ~ 22:30 (最終入場 22:00)



# アピオジムニー

アピオはジムニー専門パーツメーカーです。  
全国のズキディーラー、カー用品店、オートバックス、ロータス同友会様でお取り寄せ装着できます。  
全て車検適合品です。



**ABSタクティカル  
フロントグリル**  
¥39,000(税別)

**タクティカル  
フロントバンパー**  
(ABS素地・塗装代別途)  
¥57,000(税別)  
取付ブラケット、ネット含む

**牽引フック・9mm厚  
タクティカルバンパー**  
装着車用フロント左右  
各¥13,500(税別)



**WILDBOAR SR-16**  
(JB64適合)  
各色1本 ¥26,000(税別)



**タクティカル  
リアバンパー  
& ランプユニット**  
(ABS素地・塗装代別途)  
¥68,000(税別)  
取付ブラケット、ランプ×6灯/  
反射板×2 含む

**牽引フック・9mm厚  
タクティカルバンパー**  
装着車用リア左右  
各¥9,000(税別)

**6440Tiサスペンションキット**  
(JB64用)  
¥210,000(税別)

**静香御前マフラー**  
(JB64用 純正バンパー対応)  
¥50,000(税別)



〒252-1124 神奈川県横浜市吉岡651  
●パーツ購入、業販に関するお問い合わせは ☎0467-78-1182  
—— アピオのパーツは全国のカー用品店等でもご購入いただけます。 ——

www.apio.jp

アピオ 検索

