

## ①- (A) 貸切クルーズ船で横浜芸者と横浜港巡り

神奈川県／横浜市



### コンテンツ概要

クルーズ船を貸切って横浜港の夜景をゆっくり楽しめるプランです。横浜芸者さんの伝統的な芸を観賞したり、一緒に会話やお座敷遊びを楽しむことができます。

### 訪日外国人旅行者向けのセールスポイント

- ・ なかなか見ることができない海からの横浜港の景色が見られます。
- ・ 貸切なのでまわりを気にすることなく自由に楽しむことができます。
- ・ 東京からわずか数十分の横浜で芸者体験ができます。

注意事項：強風（風速15m以上）・高波（1.0m以上）等の荒天時は欠航の可能性あり。欠航の場合は基本的には、前日の18時までに連絡させていただきます。

### 基本情報

- 問い合わせ先：かながわDMO
- 営業時間：9:00-17:00
- ホームページ：<https://www.kanagawa-kankou.or.jp/>
- 電話番号：045-681-0007
- メールアドレス：[product@kanagawa-kankou.or.jp](mailto:product@kanagawa-kankou.or.jp)

### 対応可能な旅行形態

個人旅行・グループ旅行

### ターゲットとする顧客層

脱日常リラックス志向型・アクティブ／現地交流志向型

### 販売価格

お問合せください。

### 価格に含まれるもの

クルーズ船貸切代・芸者代（芸者3名）

### 集合場所

ぶかりさん橋・ピア赤レンガ栈橋  
ピア象の鼻栈橋・新港ふ頭栈橋など

### 保有クルーズ船

シエルブルー（48名）  
\* 15名まで企画対応で利用可能  
オセアンプルー（94名）、  
エムワイツー（20名）などもあり  
\* （ ）内は定員時利用人数

### 予約可能期間

2週間前まで

### 実施期間・実施回数

通年

### 所要時間・開始時間

2時間・17時00分開始（開始時刻応相談）

### 催行人数

1名からでも可能（貸切対応のみ）

### 言語対応

☐英 ☐中 ☐韓 ☐その他：

### ガイド

無

### ③- (A) ガーデンデザイナーと鎌倉庭園巡り (ガイドおすすめレストランでのランチ付)

神奈川県／鎌倉市



#### コンテンツ概要

鎌倉在住のガーデンデザイナー、井本沙織氏がプロの視点から選んだ季節の風景を楽しめる鎌倉の庭や自然の中を探索するツアーです。円覚寺などの鎌倉の名所の庭園を詳しくご案内するほか、歴史的遺構をご紹介します。

ランチでは井本氏おすすめの和風レストランで懐石をいただきます。鎌倉の歴史と文化にどっぷり浸かれるプランです。

\* より多くの訪問先を盛り込む一日コースもあります。詳しくはお問合せください。

#### 訪日外国人旅行者向けのセールスポイント

- ・ ガーデンデザイナー視点から選んだ鎌倉の季節の風景を楽しめます。
- ・ 地元の人しか知らない秘密の場所をご案内したり、鎌倉の生活や歴史に関する裏話が聞けます。
- ・ 植物が好きな人は、ガーデンデザイナーである井本氏の専門知識から、日本の植物や日本の庭についてのお話が聞けます。

注意事項：アップダウンを含め、3時間程度歩く体験です。

#### 基本情報

- 問い合わせ先：かながわDMO
- 営業時間：9:00-17:00
- ホームページ：<https://www.kanagawa-kankou.or.jp/>
- 電話番号：045-681-0007
- メールアドレス：[product@kanagawa-kankou.or.jp](mailto:product@kanagawa-kankou.or.jp)

#### 対応可能な旅行形態

個人旅行・グループ旅行

#### ターゲットとする顧客層

脱日常リラックス志向型・知的教養追求志向型

#### 販売価格

お問合せください。

#### 価格に含まれるもの

ガイド料・拝観料・ランチ代・体験代（抹茶又は写経）

#### 集合場所（代表住所）

北鎌倉駅（円覚寺側）  
神奈川県鎌倉市山ノ内

#### アクセス

北鎌倉駅からすぐ

#### 予約可能期間

2週間前まで

#### 実施期間・実施回数

通年（年末年始、7月後半～8月前半を除く）

#### 所要時間・開始時間

4時間・10時開始

#### 催行人数

1グループ1～10名（最小/最大）

#### 貸切対応

貸切のみ

#### 言語対応

☒英 ☐中 ☐韓 ☐その他：

#### ガイド

有（英語対応可）

### ③- (B) ガーデンデザイナーと鎌倉庭園巡り（食事なし）

神奈川県／鎌倉市



#### コンテンツ概要

鎌倉在住のガーデンデザイナー、井本沙織氏がプロの視点から選んだ季節の風景を楽しめる鎌倉の庭や自然の中を探索するツアーです。円覚寺などの鎌倉の名所の庭園を詳しくご案内するほか、歴史的遺構をご紹介します。  
\* より多くの訪問先を盛り込む一日コースもあります。詳しくはお問合せください。

#### 訪日外国人旅行者向けのセールスポイント

- ・ ガーデンデザイナー視点から選んだ鎌倉の季節の風景を楽しめます。
- ・ 地元の人しか知らない秘密の場所をご案内したり、鎌倉の生活や歴史に関する裏話が聞けます。
- ・ 植物が好きな人は、ガーデンデザイナーである**井本氏**の専門知識から、日本の植物や日本の庭についてのお話が聞けます。

注意事項：アップダウンを含め、3時間程度歩く体験です。

#### 基本情報

- 問い合わせ先：かながわDMO
- 営業時間：9:00-17:00
- ホームページ：<https://www.kanagawa-kankou.or.jp/>
- 電話番号：045-681-0007
- メールアドレス：[product@kanagawa-kankou.or.jp](mailto:product@kanagawa-kankou.or.jp)

#### 対応可能な旅行形態

個人旅行・グループ旅行

#### ターゲットとする顧客層

脱日常リラックス志向型・知的教養追求志向型

#### 販売価格

お問合せください。

#### 価格に含まれるもの

ガイド料・拝観料・体験代（抹茶又は写経）

#### 集合場所（代表住所）

北鎌倉駅（円覚寺側）  
神奈川県鎌倉市山ノ内

#### アクセス

北鎌倉駅から徒歩

#### 予約可能期間

2週間前まで

#### 実施期間・実施回数

通年（年末年始、7月後半～8月前半を除く）

#### 所要時間・開始時間

3時間・10時開始

#### 催行人数

1グループ1～10名（最小/最大）

#### 貸切対応

貸切のみ

#### 言語対応

☒ 英 ☐ 中 ☐ 韓 ☐ その他：

#### ガイド

有（英語対応可）

#### ④ 箱根芸者体験

## 神奈川県／全エリア



#### コンテンツ概要

日本を代表するエンターテインメントのひとつである芸者文化をプライベートでお楽しみいただけます。  
稽古を重ねて培った唄や踊りだけでなく、金毘羅船々やおまわりさんなどのお座敷遊びが楽しめます。  
芸者衆との会話を通じて芸者の歴史や稽古の様子などを知ることができます。  
お座敷では、唄舞約20分・お遊び約30分・お相手（会話等）約60分で構成されます。

#### 訪日外国人旅行者 分向けのセールスポイント

- ・近い距離感で芸者衆と触れ合うことができます。
- ・見るだけでなく一緒にお座敷遊びを楽しむことができます。
- ・予算や目的によって芸者を増やすことや時間の延長ができます。
- ・お客様が宿泊する宿でお楽しみいただけます。

注意事項：芸者受入れ可能な宿に限ります。また、終了時刻は宿の規定によります。

#### 基本情報

- 問い合わせ先：かながわDMO
- 営業時間：9:00-17:00
- ホームページ：<https://www.kanagawa-kankou.or.jp/>
- 電話番号：045-681-0007
- メールアドレス：[product@kanagawa-kankou.or.jp](mailto:product@kanagawa-kankou.or.jp)

#### 対応可能な旅行形態

個人旅行・グループ旅行

#### ターゲットとする 顧客層

脱日常リラックス志向型・アクティブ／現地交流志向型

#### 販売価格

お問合せください。

#### 価格に含まれるもの

芸者3名（踊り手は白塗り化粧/かつら着用）

#### 集合場所（代表住所）

お客様ご宿泊のホテルおよび旅館の宴会場

#### アクセス

#### 予約可能期間

1年前から10日前まで

#### 実施期間・実施回数

通年

#### 所要時間・開始時間

2時間（30分単位で延長可）  
・18:00～19:00開始が理想

#### 催行人数

1グループ1～15名（最小/最大）  
16名以上応相談

#### 貸切対応

貸切のみ

#### 言語対応

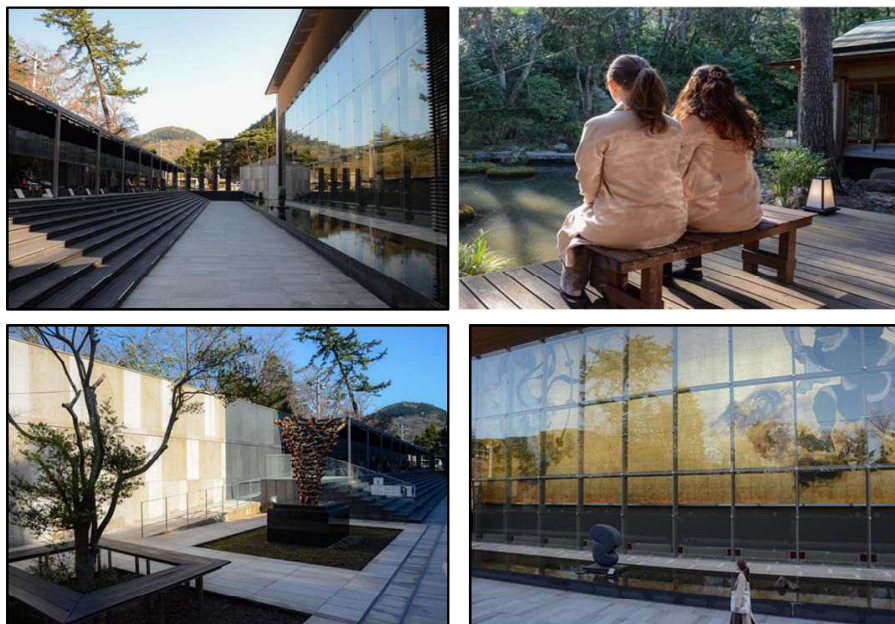
☒英 ☐中 ☐韓 ☐その他：

#### ガイド

無（芸者1名英語対応可）

## ⑥- (A) 岡田美術館貸切りプライベートガイドツアー

神奈川県／箱根町



### コンテンツ概要

閉館後の岡田美術館を貸し切りにしたガイドツアーです。昭和初期の日本家屋を改装した「開化亭」で、学芸員による見どころ解説を受けた後、館内をご案内します。

※スケジュール例：開化亭でお茶を飲みながら見どころの解説を約60分→館内で鑑賞約60分。

小田原駅発、もしくは箱根にご宿泊の方向けに車での送迎オプションもご用意しています。

※岡田美術館行きのバスは混雑が予想されるため、送迎オプションのご利用をお勧めします

### 訪日外国人旅行者向けのセールスポイント

- ・普段入ることのできない閉館後の時間に、美術館のプロである学芸員の解説を聞きながら、ゆっくりと美術品を鑑賞できます。
- ・19世紀以降の日本の絵画、陶磁器、仏像など他の美術館では展示されていない名品・逸品が常時約450点展示されています。

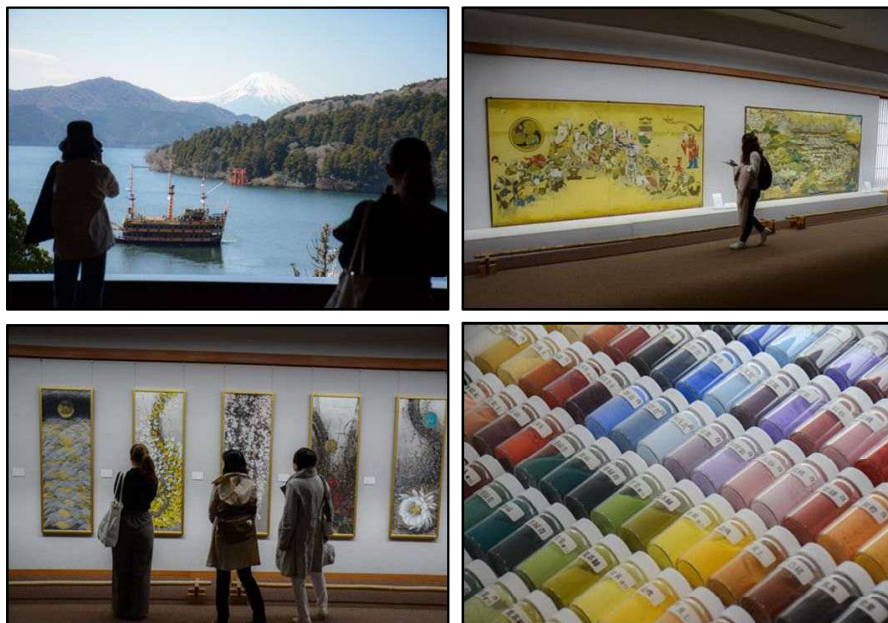
### 基本情報

- 問い合わせ先：かながわDMO
- 営業時間：9:00-17:00
- ホームページ：<https://www.kanagawa-kankou.or.jp/>
- 電話番号：045-681-0007
- メールアドレス：[product@kanagawa-kankou.or.jp](mailto:product@kanagawa-kankou.or.jp)

対応可能な旅行形態	個人旅行・グループ旅行
ターゲットとする顧客層	知的教養追求志向型
販売価格	お問合せ下さい。
価格に含まれるもの	入場料・ガイド料
集合場所（代表住所）	岡田美術館 〒250-0406 神奈川県足柄下郡箱根町小涌谷493-1
アクセス	バス停小涌園から徒歩すぐ
予約可能期間	2週間前まで
実施期間・実施回数	通年 12/31・1/1・展示替え期間中は拝観不可
所要時間・開始時間	約2時間・16時開始
催行人数	1グループ2名～30名（最小/最大） *11名以上応相談
貸切対応	貸切のみ
言語対応	<input type="checkbox"/> 英 <input type="checkbox"/> 中 <input type="checkbox"/> 韓 <input type="checkbox"/> その他：
ガイド	有（日本語のみ）

## ⑦- (A) 成川美術館プライベートガイド

神奈川県／箱根町



### コンテンツ概要

現代日本画を中心に4,000点のコレクションを誇る成川美術館を支配人の金川勝則氏の解説で巡った後、芦ノ湖と富士山の絶景が楽しめる席を用意したカフェでお茶を楽しめます。最後に支配人がセレクトしたお土産をプレゼント。早朝貸切りプログラムもご用意しています。  
※天候によって富士山が見えない日もございます。

### 訪日外国人旅行者向けのセールスポイント

- ・ 作者と親交のある金川支配人から、絵の解説だけでなく、作者の思いや制作の裏側を聞くことができます。
- ・ 日本画に詳しいガイドと一緒に巡るので、日本画に詳しくなくても楽しめます。
- ・ 天候に恵まれれば、美しい富士山と芦ノ湖のすばらしい景色を楽しむことができます。

### 基本情報

- 問い合わせ先：かながわDMO
- 営業時間：9:00-17:00
- ホームページ：<https://www.kanagawa-kankou.or.jp/>
- 電話番号：045-681-0007
- メールアドレス：[product@kanagawa-kankou.or.jp](mailto:product@kanagawa-kankou.or.jp)

### 対応可能な旅行形態

グループ旅行

### ターゲットとする顧客層

知的教養追求志向型

### 販売価格

お問合せください。

### 価格に含まれるもの

入場料・ガイド料・プレゼント・カフェでの飲み物代

### 集合場所（代表住所）

成川美術館  
〒250-0522 神奈川県足柄下郡箱根町元箱根570番

### アクセス

バス停元箱根港から徒歩3分

### 予約可能期間

3日前まで

### 実施期間・実施回数

通年

### 所要時間・開始時間

2時間・開始時間は応相談

### 催行人数

1グループ8～20名（最小/最大）

### 貸切対応

早朝のみ可

### 言語対応

☐英 ☐中 ☐韓 ☐その他：

### ガイド

有（日本語のみ）

## ⑧ 小田原漆器 工房見学

神奈川県／小田原市



### コンテンツ概要

約500年の歴史を持つ小田原漆器の伝統を受継ぐ数少ない伝統工芸士である大川肇氏のプライベートガイドによる工房見学。大川氏セレクトによる小田原漆器のお土産付き。

### 訪日外国人旅行者向けのセールスポイント

- ・ 伝統工芸品として認定されている小田原漆器の歴史や制作工程を知ることができます、工房では大川氏による木地の削り出しを見学できます。
- ・ お土産の器は堅い櫟の木地に漆を重ね塗りするので、長く使える一生ものです。

注意事項：工房見学では木くずが飛び散るほか、刃物を使うので近づく危険です。

### 基本情報

- 問い合わせ先：かながわDMO
- 営業時間：9:00-17:00
- ホームページ：<https://www.kanagawa-kankou.or.jp/>
- 電話番号：045-681-0007
- メールアドレス：[product@kanagawa-kankou.or.jp](mailto:product@kanagawa-kankou.or.jp)

### 対応可能な旅行形態

個人旅行・グループ旅行

### ターゲットとする顧客層

脱日常リラックス志向型・知的教養追求志向型

### 販売価格

お問合せください。

### 価格に含まれるもの

見学、お土産漆器代（1人1点、漆塗り数回重ね塗りのお椀等）

### 集合場所（代表住所）

小田原市南板橋 2-226-2

### アクセス

箱根板橋駅から徒歩4分

### 予約可能期間

1か月前

### 実施期間・実施回数

通年

### 所要時間・開始時間

1時間・9時～15時

### 催行人数

1グループ1～4名（最小/最大）

### 貸切対応

貸切のみ

### 言語対応

☐英 ☐中 ☐韓 ☐その他：

### ガイド手配

無

## ⑨ 野毛BARホッピングツアー

神奈川県／横浜市



### コンテンツ概要

居酒屋の聖地「野毛」は、600店舗のユニークな飲食店が軒を連ね、連日のように賑わいを見せております。このツアーはローカルガイドとともに野毛を飲み歩くBARホッピングツアーです。ご希望に応じて3店舗をご提案します。クライアントの要望に応じて対応いたします。

### 訪日外国人旅行者向けのセールスポイント

ローカルガイド一緒だからとにかく安心・安全です。  
また食事制限や禁煙限定等にも極力対応いたしますので事前にご相談ください。

### 基本情報

- 問い合わせ先：かながわDMO
- 営業時間：9:00-17:00
- ホームページ：<https://www.kanagawa-kankou.or.jp/>
- 電話番号：045-681-0007
- メールアドレス：[product@kanagawa-kankou.or.jp](mailto:product@kanagawa-kankou.or.jp)

対応可能な旅行形態	グループ向け
ターゲットとする顧客層	脱日常リラックス志向型・アクティブ/現地交流志向型
販売価格	お問合せください。
価格に含まれるもの	ガイド代（英語）、3店舗分の飲食代（1ドリンク1フード）、英語メニュー
集合場所（代表住所）	JR桜木町駅又は近隣のホテル
アクセス	JR桜木町駅より徒歩5分
予約可能期間	2週間前まで
実施期間・実施回数	通年
所要時間・開始時間	3時間程度
催行人数	1グループ10名／4グループ程度（最小/最大）
貸切対応	貸切ではありません。
言語対応	<input checked="" type="checkbox"/> 英 <input type="checkbox"/> 中 <input type="checkbox"/> 韓 <input type="checkbox"/> その他：
ガイド手配	英語ガイド付き

## ⑩ 横浜の人気スポット、みなとみらいをローカルガイドとビアバイクで楽しむ

神奈川県／横浜市



### コンテンツ概要

横浜の人気スポット、みなとみらい地区をローカルガイド付きで散策します。散策後は横浜みなとみらいの夜の街を特別な自転車(ビアバイク)を漕ぎながらクラフトビールを楽しむ非日常体験です。最初は、醸造所でビールを飲み比べながらガイドさんからビールの特徴の説明を受けます。その後ビアバイクに乗って、横浜ビールを飲みながら参加者が一緒にペダルを漕ぎ街中を巡ります。ビール文化発祥の横浜で必ずテンションが上がる体験です！また参加者には、横浜ならではのローカルなお土産が付きます。

### 訪日外国人旅行者向けのセールスポイント

- ・ みなとみらいの名所をローカルガイド付きで散策します。
- ・ 日本ではここしかできない体験です。
- ・ 横浜みなとみらいの素晴らしい夜景を楽しめます。
- ・ ビアバイクに乗る時に、生演奏も楽しめるので、ワクワク感間違いなしです。

注意事項：雨天の場合、中止となります。その場合、前日21時までに判断してご連絡します。

### 基本情報

- 問い合わせ先：かながわDMO
- 営業時間：9:00-17:00
- 電話番号：045-681-0007
- メールアドレス：[product@kanagawa-kankou.or.jp](mailto:product@kanagawa-kankou.or.jp)

### 対応可能な旅行形態

個人旅行・グループ旅行

### ターゲットとする顧客層

脱日常リラックス志向型・アクティブ/現地交流志向型

### 販売価格

お問合せください。

### 価格に含まれるもの

醸造所の見学、ビール代、ビアバイクの体験、お土産代、おつまみセット、英語ガイド

### 集合場所（代表住所）

QUAYS pacific grill  
横浜市中区新港 2 丁目14-1 横浜ハンマーヘッド1F/2F

### アクセス

みなとみらい駅から徒歩で14分

### 予約可能期間

4週間前まで

### 実施期間・実施回数

通年

### 所要時間・開始時間

約3時間・16時～（開始時刻は要相談）  
※ビアバイクは1時間半

### 催行人数

1グループ：4～6名（最小/最大）

### 貸切対応

貸切のみ

### 言語対応

☒英 ☐中 ☐韓 ☐その他：

### ガイド手配

有（英語）

## ⑫- (A) 屋形船 (Japan Summer Festival 夏祭りバージョン)

神奈川県／横浜市



### コンテンツ概要

桜木町にある桟橋から、みなとみらい⇒赤レンガ倉庫⇒山下公園⇒ベイブリッジなどの映えスポットをクルーズした後に日本の夏祭りを屋形船の船内で体験できます。  
季節を問わず、夏祭りのディスプレイや屋台料理でお客様をお出迎えします。希望者には簡易浴衣もご用意（販売可）しますので年間を通して外国人観光客がイメージする日本の夏祭りを体験することができます。  
※屋台料理：たこ焼き・焼きそば・おでん・流しソーメン等の料理ですが、他のメニューへのアレンジも可能です（料金も変わります）

### 訪日外国人旅行者向けのセールスポイント

- ・季節を問わず日本の夏祭りを体験できます。
- ・ツアーの行程に合わせて昼出航または夕方出航が選べます。
- ・悪天候のため出航ができない場合でも船内にて夏祭り体験はできます。
- ・最大50名までの大宴会ができます。
- ・日本らしい貸切船＋食事＋遊覧がセットのお得なプランです。

### 基本情報

- 問い合わせ先：かながわDMO
- 営業時間：9:00-17:00
- ホームページ：<https://www.kanagawa-kankou.or.jp/>
- 電話番号：045-681-0007
- メールアドレス：[product@kanagawa-kankou.or.jp](mailto:product@kanagawa-kankou.or.jp)

### 対応可能な旅行形態

グループ旅行

### ターゲットとする顧客層

脱日常リラックス志向型・アクティブ現地交流志向型

### 販売価格

お問合せください。

### 価格に含まれるもの

乗船料、食事代（屋台料理）、飲物代は別途

### 集合場所（代表住所）

桜木町さん橋  
横浜市中区桜木町1丁目101-1

### アクセス

JR桜木町駅より徒歩3分

### 予約可能期間

乗船日の6か月前から乗船日の14日前まで

### 実施期間・実施回数

2025年6月9月10月11月（月曜日～木曜日）  
2026年1月2月（月曜日～木曜日）

### 所要時間・開始時間

2時間・12時開始または18時開始

### 催行人数

20名以上50名以下

### 貸切対応

貸切のみ

### 言語対応

☐英 ☐中 ☐韓 ☐その他：

### ガイド

なし

注意事項：天候によっては揺れが激しい場合もあります。酔い止めなどはお客様自身でご用意ください。運航に支障はありません。

⑭ 劔伎衆かむゐ Samurai Artistプライベート観賞とサムライ体験

神奈川県／全エリア



写真は全てイメージです

コンテンツ概要

お客様の指定した場所（劔伎演武が可能であること）に、サムライアーティスト集団”劔伎衆かむゐ”によるプライベートショーをお楽しみいただき、その後かむゐメンバーの指導でサムライ体験を行います。

劔伎衆かむゐ：Q・タランティーノ監督映画「KILL BILL Vol. 1」に出演し殺陣指導・振付を担当した島口哲朗氏が率いるサムライアーティスト集団。日本文化・芸術としての「SAMURAI」を世界に発信し続けている。

訪日外国人旅行者向けのセールスポイント

- ・ 劔伎衆かむゐによるプライベートショーをお楽しみいただきます。
- ・ サムライ体験では、まるで映画の主人公になった気分が味わえます。
- ・ 会場の手配をかながわDMOで承ることも可能です。（有料）

基本情報

- 問い合わせ先：かながわDMO
- 営業時間：9:00-17:00
- 電話番号：045-681-0007
- メールアドレス：product@kanagawa-kankou.or.jp

対応可能な旅行形態

グループ旅行

ターゲットとする顧客層

脱日常リラックス志向型・アクティブ/現地交流志向型

販売価格

お問合せください。

価格に含まれるもの

劔伎衆かむゐのプライベートショーと劔術体験（演者は4名程度）  
\* アーティストの指定なし

集合場所（代表住所）

指定された場所に伺います  
（神奈川県内に限る）

アクセス

予約可能期間

1 か月前まで

実施期間・実施回数

通年

所要時間・開始時間

約60分  
（開始時刻は要相談）

催行人数

1グループ：1～30名まで（30名以上要相談）

貸切対応

貸切のみ

言語対応

☐ 英 ☐ 中 ☐ 韓 ☐ その他：

ガイド手配

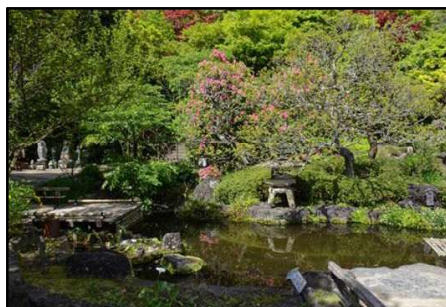
なし

注意事項：会場は必ず劔伎演武の許可をお取りください。

※かながわDMOにて会場手配も可能です（有料）

## ⑮ 鎌倉 長谷寺のプライベートガイドツアー

神奈川県／鎌倉市



### コンテンツ概要

鎌倉を代表する古刹である長谷寺を、僧侶がプライベートガイドでご案内します。境内の見どころをまわり、本堂でのお参り・開運招福祈願、ミュージアム見学の後、境内お食事処「海光庵」で飲物とお団子を楽しみます。  
海光庵ではビーガンとベジタリアンのメニューが提供されています。  
※オプションで写経体験も可能（別料金）

### 訪日外国人旅行者向けのセールスポイント

- ・僧侶が境内の見どころを案内しながら、丁寧に解説します。
- ・普段は入れない、観音様の間近まで近づいて参拝・開運招福祈願ができます。

### 基本情報

- 問い合わせ先：かながわDMO
- 営業時間：9:00-17:00
- ホームページ：<https://www.kanagawa-kankou.or.jp/>
- 電話番号：045-681-0007
- メールアドレス：[product@kanagawa-kankou.or.jp](mailto:product@kanagawa-kankou.or.jp)

### 対応可能な旅行形態

個人旅行・団体旅行

### ターゲットとする顧客層

脱日常リラックス志向型・知的教養追求志向型

### 販売価格

お問合せください。

### 価格に含まれるもの

入場料・ガイド料・喫茶代（飲物＋お団子）  
読経祈願料

### 集合場所（代表住所）

鎌倉 長谷寺  
〒248-0016 神奈川県鎌倉市長谷 3-11-2

### アクセス

江ノ島電鉄 長谷駅から徒歩5分

### 予約可能期間

3か月前～2週間前まで

### 実施期間・実施回数

繁忙期（1月、4月、5月、6月）を除く通年

### 所要時間・開始時間

2時間

### 催行人数

1～6名（最小/最大）  
\*7名以上応相談

### 貸切対応

貸切のみ（ガイド）

### 言語対応

☐英 ☐中 ☐韓 ☐その他：

### ガイド手配

有（日本語のみ）

⑯- (A) 江島神社で日本文化体験（茶道、生け花、ご祈祷）

神奈川県／藤沢市



コンテンツ概要

800年以上前から芸道の神として崇められている江島神社で、華道と茶道を体験します。  
華道では、華道の精神、技法を学びながら自分だけの花のアートを作り、生けた花を神前に奉納して祈祷の儀式に参加します。  
指導するのは「池坊鳳秀流」の家元の先生です。  
茶道体験ではお茶の精神と飲み方の作法を教えてもらいます。

訪日外国人旅行者向けのセールスポイント

- ・ 普段は入ることのできない神社の中での体験です。
- ・ 高名な家元がフレンドリーに指導してくれます。
- ・ 初心者から経験者まで、お客様の技量に応じて対応します。
- ・ 家元の生け花パフォーマンスを間近で見ることができます。
- ・ 神社の社殿で行う祈祷など一般には公開していない特別な体験です。

基本情報

- 問い合わせ先：かながわDMO
- 営業時間：9:00-17:00
- ホームページ：<https://www.kanagawa-kankou.or.jp/>
- 電話番号：045-681-0007
- メールアドレス：[product@kanagawa-kankou.or.jp](mailto:product@kanagawa-kankou.or.jp)

対応可能な旅行形態	個人旅行・グループ旅行
ターゲットとする顧客層	知的教養追求志向型
販売価格	お問合せください。
価格に含まれるもの	原材料費、指導料、初穂料
集合場所（代表住所）	〒251-0036 藤沢市江の島2丁目3-8 （辺津宮社務所）
アクセス	片瀬江ノ島駅から徒歩18分
予約可能期間	2週間前まで
実施期間・実施回数	不可の日：（1/1～2/3, 3/16, GW期間, 6/30, 7/1, 7月第2土曜, 第3月曜, 9/7, 8, 9, 11/23, 12/15～31）4月全日、10月上旬の秋の例大祭も不可、毎週火・水・木（応相談）
所要時間・開始時間	約3時間・10時、13時開始
催行人数	1グループ2名～20名（最小/最大） *20名以上応相談
貸切対応	貸切のみ
言語対応	<input type="checkbox"/> 英 <input type="checkbox"/> 中 <input type="checkbox"/> 韓 <input type="checkbox"/> その他：
ガイド	有（日本語のみ）

## ⑯- (B) 江島神社で日本文化体験（生け花、ご祈祷）

神奈川県／藤沢市



### コンテンツ概要

800年以上前から芸道の神として崇められている江島神社で、華道を体験します。  
華道の精神、技法を学びながら自分だけの花のアートを作り、生けた花を神前に奉納して祈祷の儀式に参加します。  
指導するのは「池坊鳳秀流」の家元の先生です。

### 訪日外国人旅行者向けのセールスポイント

- ・ 普段は入ることのできない神社の中での体験です。
- ・ 高名な家元がフレンドリーに指導してくれます。
- ・ 初心者から経験者まで、お客様の技量に応じて対応します。
- ・ 家元の生け花パフォーマンスを間近で見ることができます。
- ・ 神社の社殿で行う祈祷など一般には公開していない特別な体験です。

### 基本情報

- 問い合わせ先：かながわDMO
- 営業時間：9:00-17:00
- ホームページ：<https://www.kanagawa-kankou.or.jp/>
- 電話番号：045-681-0007
- メールアドレス：[product@kanagawa-kankou.or.jp](mailto:product@kanagawa-kankou.or.jp)

対応可能な旅行形態	個人旅行・グループ旅行
ターゲットとする顧客層	知的教養追求志向型
販売価格	お問合せください。
価格に含まれるもの	原材料費、指導料、初穂料
集合場所（代表住所）	〒251-0036 藤沢市江の島2丁目3-8 （辺津宮社務所）
アクセス	片瀬江ノ島駅から徒歩18分
予約可能期間	2週間前まで
実施期間・実施回数	不可の日：（1/1～2/3, 3/16, GW期間, 6/30, 7/1, 7月第2土曜, 第3月曜, 9/7, 8, 9, 11/23, 12/15～31）4月全日、10月上旬の秋の例大祭も不可、毎週火・水・木（相談）
所要時間・開始時間	約2時間30分・10時、13時開始
催行人数	1グループ2名～20名（最小/最大）応相談
貸切対応	貸切のみ
言語対応	<input type="checkbox"/> 英 <input type="checkbox"/> 中 <input type="checkbox"/> 韓 <input type="checkbox"/> その他：
ガイド	有（日本語のみ）

## ⑪ 寿麴庵で懐石料理とティーペアリング

## 神奈川県／相模原市



### コンテンツ概要

寿麴庵は江戸時代から続いた旧家の、築250年の邸宅を再生したレストランです。茅葺屋根の素敵な空間で、お茶への造詣が深い女将さんがはじめた、ティーペアリングが付いた特別な懐石料理を体験できます。そのお茶への拘りやお茶を淹れる所作、また説明をされる口調も丁寧で美しく感じます。

お店の2階（屋根裏）スペースでは、本格的な茅葺屋根の裏側を間近に見られます。ここで、茶道体験ができるオプションもあります。

### 訪日外国人旅行者向けのセールスポイント

- ・女将さんは日本のテレビ局の局長経験者で、話し方や人への接し方とはとても丁寧。また日本のお茶への造詣が深いです。
- ・この地域でしか収穫されていない特別なお茶セットのお土産付き
- ・オプションの茶道体験では、日本の伝統文化にも触れることができます。
- ・ベジタリアン対応が可能です。

### 基本情報

- 問い合わせ先：かながわDMO
- 営業時間：9:00-17:00
- ホームページ：<https://www.kanagawa-kankou.or.jp/>
- 電話番号：045-681-0007
- メールアドレス：[product@kanagawa-kankou.or.jp](mailto:product@kanagawa-kankou.or.jp)

### 対応可能な旅行形態

個人旅行・グループ旅行

### ターゲットとする顧客層

アクティブ/現地交流志向型  
知的教養追求志向型

### 販売価格

お問合せください。

### 価格に含まれるもの

特別ティーペアリング懐石、お茶セットのお土産

### 集合場所（代表住所）

神奈川県相模原市緑区千木良533

### アクセス

JR中央本線 相模湖駅から3.1km

### 予約可能期間

開催日の6か月前から開催日の1か月前まで

### 実施期間・実施回数

火曜日を除く毎日

### 所要時間・開始時間

2時間・12時00分開始（開始時刻応相談）

### 催行人数

1グループ 4名～10名（11名以上は要問合せ）

### 貸切対応

個室対応

### 言語対応

☐英 ☐中 ☐韓 ☐その他：

### ガイド

無

## ⑱ 大山阿夫利神社ツアー&納太刀体験

神奈川県伊勢原市



### コンテンツ概要

古くから霊山として知られる大山に登ります。17世紀頃に巡礼者たちの間で流行した参拝の方式に倣い、「太刀」と呼ばれる大きな木刀を担いで参道を登り、神社に奉納します。

神社までの経路にある「こま参道」では独楽の職人から独楽の遊び方を学びます。また、大山名物であるお豆腐料理のランチを食べることができます。

太刀を納めた後は絶景のカフェ「石尊」でのスイーツもご用意しています。このコンテンツでは大山阿夫利神社の神職が特別に境内を案内し、大山の歴史を語ります。

### 訪日外国人旅行者向けのセールスポイント

- ・日本の17世紀に流行した文化を体験することができます。
- ・縄文時代から霊山として知られるパワースポットを訪れます。
- ・こま参道では地元の方とふれあいを楽しむことができます。
- ・阿夫利神社や石尊から、ミシュラン・グリーンガイド・ジャポンにて2つ星を獲得した相模湾の絶景を楽しむことができます。

### 基本情報

- 問い合わせ先：かながわDMO
- 営業時間：9:00-17:00
- ホームページ：<https://www.kanagawa-kankou.or.jp/>
- 電話番号：045-681-0007
- メールアドレス：[product@kanagawa-kankou.or.jp](mailto:product@kanagawa-kankou.or.jp)

対応可能な旅行形態	個人旅行・少人数団体
ターゲットとする顧客層	脱日常リラックス志向型・知的教養追求志向型
販売価格	お問合せください。
価格に含まれるもの	ガイド費用、独楽・納太刀体験料、ケーブルカー運賃、ランチ代、石尊での喫茶代
集合場所（代表住所）	大山ケーブルバス停 神奈川県伊勢原市大山 〒259-1107
アクセス	伊勢原駅からバスで25分
予約可能期間	10日間前まで
実施期間・実施回数	毎月1日を除く
所要時間・開始時間	4時間半・11時開始
催行人数	5名～10名（最小/最大）（10名以上は要お問合せ）
貸切対応	プライベートガイド付き（お店等の貸し切りはありません）
言語対応	<input checked="" type="checkbox"/> 英 <input type="checkbox"/> 中 <input type="checkbox"/> 韓 <input type="checkbox"/> その他：
ガイド	有り（日本語、英語）

**注意事項：階段等の通行があります。歩きやすい靴、服装でご参加ください。**



### コンテンツ概要

日本有数の居酒屋の聖地「野毛」で、ローカル感あふれる600以上の居酒屋が立ち並び、個性豊かな7店舗が集まる「野毛ドリームランド横丁」を貸切できる特別なプランをご提案します。華やかな提灯のデコレーションが彩る会場では、芸者やちんどん屋によるライブパフォーマンス、迫力満点のマグロ解体ショーなど（オプションは別料金）、日本文化を存分に味わえる演出が目白押し！さらに、ドリンクコーナーではお茶を使った斬新なお酒も楽しめます。特別なお客様や優秀な成績を収めた方には、なんと「人力車」でのプレミアムなお出迎えサービスもご用意！お祭り気分であつた日本の居酒屋文化を体験できる、忘れられないひとときをお届けします。この魅力的なプランで、心に残る特別な夜を演出してみませんか。

### 訪日外国人旅行者向けのセールスポイント

英語メニューの作成やベジタリアン等の食事対応もいたします。  
 プラン紹介サイト：  
[https://yokohamadmc.com/noge\\_dreamland/index.html](https://yokohamadmc.com/noge_dreamland/index.html)

注意事項：予約の際には、デポジット（30%以上）が必要となります。

### 基本情報

- 問い合わせ先：かながわDMO
- 営業時間：9:00-17:00
- ホームページ：<https://www.kanagawa-kankou.or.jp/>
- 電話番号：045-681-0007
- メールアドレス：[product@kanagawa-kankou.or.jp](mailto:product@kanagawa-kankou.or.jp)

### 対応可能な旅行形態

グループ旅行

### ターゲットとする顧客層

脱日常リラックス志向型・アクティブ/現地交流志向型

### 販売価格

お問合せください。

### 価格に含まれるもの

会場貸切料、飲食代  
 【別料金】芸者、マグロ解体ショー、ちんどんや、英語スタッフ、MC、人力車

### 集合場所（代表住所）

横浜市中区花咲町1丁目39-7

### アクセス

JR桜木町駅より徒歩5分

### 予約可能期間

2週間前まで

### 実施期間・実施回数

通年

### 所要時間・開始時間

基本プランは2時間となります。  
 （時間追加可）

### 催行人数

100名分の保証

### 貸切対応

貸切(100名～150名)

### 言語対応

☒英 ☐中 ☐韓 ☐その他：

### ガイド手配

英語スタッフあり

## ② プロの職人が教える和菓子作り体験

## 神奈川県／全エリア



### コンテンツ概要

老舗の和菓子店で長年活躍した職人が教える和菓子作り体験です。和菓子について知識を深めてから自分でも4種類の和菓子を作っていただきます。

和菓子について説明を受け知識を深め、職人の技のデモンストレーションを見た後に自分でも和菓子を作っていただきます。

日本の四季を感じられるように季節に合った和菓子作りを指導します。

### 訪日外国人旅行者向けのセールスポイント

- ・職人から直接指導を受けるので本格的なプロの技を学べます。
- ・簡単な作業ではありませんが、色や模様が現れた時の満足感は格別です。
- ・出来上がった和菓子を試食しながら職人と会話したり、触れ合うことができます。
- ・和菓子を通して日本文化、日本の四季を感じることができます。
- ・金額は変動しますが、神奈川県の特産を入れたフルーツ大福もできます

注意：小豆、インゲン豆、砂糖、白玉粉、色素の材料が使われていますので、アレルギーの方はご注意ください。

### 基本情報

- 問い合わせ先：かながわDMO
- 営業時間：9:00-17:00
- ホームページ：<https://www.kanagawa-kankou.or.jp/>
- 電話番号：045-681-0007
- メールアドレス：[product@kanagawa-kankou.or.jp](mailto:product@kanagawa-kankou.or.jp)

対応可能な旅行形態	個人旅行・グループ旅行
ターゲットとする顧客層	知的教養追求志向型
販売価格	お問い合わせください。
価格に含まれるもの	材料費、講師料
集合場所（代表住所）	会場によって変わります（都度手配） ※手洗い場があれば会場として使用可能
アクセス	
予約可能期間	開催日の6か月前から開催日の1週間前まで
実施期間・実施回数	通年 除外日：8月1日～10日・12月25日～1月15日
所要時間・開始時間	2時間・10時30分 or 13時30開始
催行人数	1グループ 1名～10名（応相談）
貸切対応	貸切のみ
言語対応	<input type="checkbox"/> 英 <input type="checkbox"/> 中 <input type="checkbox"/> 韓 <input type="checkbox"/> その他：
ガイド	無

## ②1 新江ノ島水族館見学とバックヤードツアー

神奈川県／藤沢市



### コンテンツ概要

目の前に広がる相模湾、右手には日本一の山・富士山、左手には景勝地・江の島が控える絶好のロケーションを誇る新江ノ島水族館。テーマは“相模湾と太平洋”、そこにくらす“生物”。海やそれを取り巻く環境を楽しく遊びながら学んでいただく“エデュテインメント型水族館”です。素晴らしい景色と当館ならではの展示を楽しんでいただくと共に、水族館のバックヤードを解説付きで見学、楽しいひとときをお過ごしいただけます。

### 訪日外国人旅行者向けのセールスポイント

- ・江の島、鎌倉からも近く、周遊コースが組みやすい立地です。
- ・相模湾大水槽やクラゲファンタジーホールなど、独自の展示が好評で、特にクラゲの展示は幻想的で、写真映えするスポットとして人気です。

※バックヤードツアー中は写真撮影はできません。  
予めご了承下さい。

### 基本情報

- 問い合わせ先：かながわDMO
- 営業時間：9:00-17:00
- ホームページ：<https://www.kanagawa-kankou.or.jp/>
- 電話番号：045-681-0007
- メールアドレス：[product@kanagawa-kankou.or.jp](mailto:product@kanagawa-kankou.or.jp)

### 対応可能な旅行形態

個人旅行・グループ旅行

### ターゲットとする顧客層

脱日常リラックス志向型・アクティブ志向型

### 販売価格

お問い合わせください。

### 価格に含まれるもの

水族館見学、バックヤードツアーのガイド  
非売品オリジナルバックヤードツアー参加証

### 集合場所

新江ノ島水族館  
〒251-0035 神奈川県藤沢市片瀬海岸2-19-1

### 予約可能期間

空き状況によりご案内可能

### 実施期間・実施回数

通年 ※施設点検日以外

### 所要時間・開始時間

約2時間 9時半、13時開始

### 催行人数

1グループ15～40名（最小／最大）  
※15名様以下の場合はご相談ください。

### 言語対応

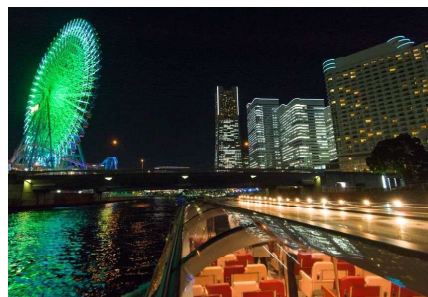
☐英 ☐中 ☐韓 ☐その他：

### ガイド

有（日本語のみ）

## ② 港町ヨコハマ ミニクルーズ&ご当地グルメナイト（ディナーまたはランチ）

神奈川県／横浜市



### コンテンツ概要

港町ヨコハマの観光の足として約40年もの間親しまれてきた水上バス「シーバス」を利用したミニクルーズと、横浜のご当地グルメをディナーまたはランチでご堪能いただくセットプランです。

### 訪日外国人旅行者向けのセールスポイント

- ・横浜駅東口～山下公園まで、みなとみらいやマリンタワーなど横浜らしいアイコン的な眺めを、海上からお楽しみいただき移動します。（途中下船も可能）
- ・下船後は、日本3大中華街の一つ横浜中華街での本格中華、横浜の味として古くから親しまれている老舗レストランでのお食事のほか、日本におけるビール産業発祥の地であり全国有数のクラフトビール醸造所が集まる地「横浜」が誇るクラフトビールレストランでのお食事など、人気のご当地グルメをチョイスして、ご堪能いただきます。

【シーバス】荒天時は運航基準に基づき、欠航の可能性がございます。  
【お食事】レストラン毎に金額・条件等が異なりますのでご相談ください。

### 基本情報

- 問い合わせ先：かながわDMO
- 営業時間：9:00-17:00
- ホームページ：<https://www.kanagawa-kankou.or.jp/>
- 電話番号：045-681-0007
- メールアドレス：[product@kanagawa-kankou.or.jp](mailto:product@kanagawa-kankou.or.jp)

### 対応可能な旅行形態

個人旅行・グループ旅行

### ターゲットとする顧客層

脱日常リラックス志向型・アクティブ志向型

### 販売価格

レストラン毎に異なるため、お問合せください。  
ヨコハマグルメオプション候補  
① 牛鍋処 荒井屋  
② 横浜中華街「富泰楼」など  
③ 横浜唯一のクラシックホテル「ホテルニュー・グランド」内レストラン  
④ クラフトビールレストラン「UMAYA」  
⑤ THE WHARF HOUSE（山下公園）  
⑥ Hard Rock Cafe 横浜 など

### 価格に含まれるもの

シーバス乗船料・お食事代  
※レストランにより飲物代別途の場合あり

### 集合場所

シーバス発着のりば  
横浜駅東口（ベイクォーターのりば）・ピア赤レンガのりば・山下公園のりばなど

### 予約可能期間

空き状況によりご案内可能

### 実施期間・実施回数

通年

### 所要時間・開始時間

1.5時間～2時間半 ※開始時間は応相談

### 催行人数

2名～

### 言語対応

☐英 ☐中 ☐韓 ☐その他：

### ガイド

無

## ②③ 横浜市中心卸売市場 場内ツアー

## 神奈川県／横浜市



### コンテンツ概要

横浜市中心卸売市場は、日本食文化を支える新鮮な海産物の流通基地です。日本の市場としては史上3番目、1931年に開設しました。主な機能は、飲食店・鮮魚店などへの卸売ですが、このツアーでは普段立ち入れないマイナス40度のまぐろ冷凍庫や鮮度にこだわり、生きた魚をストックするための活魚水槽など市場ならではの施設を説明を聞きながら回ることができます。

### 訪日外国人旅行者向けのセールスポイント

一般開放日にはお見せしていない、競り見学（マグロ・追っ駆け）や、超低温冷蔵庫を特別公開！！一般利用者が通常では利用できない仲卸店舗でお買い物できる特別ツアーです。旬の魚の選び方やおいしい食べ方を市場のプロがご紹介します。

### 基本情報

- 問い合わせ先：かながわDMO
- 営業時間：9:00-17:00
- ホームページ：<https://www.kanagawa-kankou.or.jp/>
- 電話番号：045-681-0007
- メールアドレス：[product@kanagawa-kankou.or.jp](mailto:product@kanagawa-kankou.or.jp)

### 対応可能な旅行形態

個人旅行・グループ旅行

### ターゲットとする顧客層

脱日常リラックス志向型・アクティブ志向型

### 販売価格

お問合せください

### 価格に含まれるもの

市場探索ツアー体験料（見学・ガイド代）  
ツアー専用朝食、長靴・帽子レンタル

### 集合場所

横浜市神奈川区山内町1-1  
横浜市中心卸売市場 水産物部 守衛所前（赤い屋根の建物）  
※JR横浜駅から徒歩20分

### 予約可能期間

2週間前まで

### 実施期間・実施回数

市場が休場日以外  
設定除外日：  
水曜日・日曜日・第1・第3土曜日  
その他休場日（定休日、閉店を含む）

### 所要時間・開始時間

2時間・午前5時00分開始

### 催行人数

1グループ2名～10名

### 言語対応

☐英 ☐中 ☐韓 ☐その他：

### ガイド

有（英語対応可）

## ②④ 中華街で楽しむ本格中国料理（ランチorディナー）と秘伝の芸能『変面』ショー 神奈川県／横浜市



### コンテンツ概要

- ・中国伝統芸能「変面ショー」を鑑賞しながら、本格中国料理店「富泰楼」にてお食事を楽しむプランです。
- ・手作り点心や高級食材を使った一皿など、本格中国料理をお楽しみいただけます。
- ・お席はレストラン席のほか、個室や大きなフロアなど、少人数の会食から、大人数の宴会まで柔軟に対応できます。

### 訪日外国人旅行者向けのセールスポイント

- ・「変面」は中国四川省発祥の伝統芸能で、300年以上の歴史を有しています。元々は四川省の地方劇のなかで、様々な役柄や心情の変化を表す演出手法でした。演出手法一瞬にしてお面が変わる早業は、まさに「瞬間芸術」。その技の仕組みは秘伝とされています。
- ・なかなか生でみることでできない「変面ショー」を日本3大中華街の一つ横浜中華街でお料理とともに堪能する「横浜」ならではのプログラムです。

### 基本情報

- 問い合わせ先：かながわDMO
- 営業時間：9:00-17:00
- ホームページ：<https://www.kanagawa-kankou.or.jp/>
- 電話番号：045-681-0007
- メールアドレス：[product@kanagawa-kankou.or.jp](mailto:product@kanagawa-kankou.or.jp)

### 対応可能な旅行形態

個人旅行・グループ旅行

### ターゲットとする顧客層

脱日常リラックス志向型・アクティブ志向型

### 販売価格

お問い合わせください

### 価格に含まれるもの

変面ショー、コースに含まれる飲食代  
\* 追加のご飲食代は現地清算となります。

### 集合場所

横浜市中区山下町164 「富泰楼」店舗

### 予約可能期間

空き状況によりご案内可能

### 実施期間・実施回数

通年

### 所要時間・開始時間

ランチ 11時30～16時30迄（所要目安1～1.5時間）  
ディナー17時00～21時30迄（所要目安1.5時間）  
※土日・祝日は11時より  
※変面ショーは約10～15分です。

### 催行人数

5～80名迄

### 言語対応

☐英 ☒中 ☐韓 ☐その他：

### ガイド

無

## ㊥ 横浜芸者体験！

## 神奈川県／全エリア



### コンテンツ概要

横浜芸者は、横浜開港とともに発展した花柳界の伝統を受け継ぎ、三味線や舞踊、お座敷遊びなどのおもてなしを現代に伝える存在です。国際会議やクルーズ歓迎、観光体験など多様な場面で活躍。伝統と洗練を兼ね備えた“生きた文化財”として、国内外のお客様に特別なひとときを提供します。ご要望に応じた出演・体験プログラムをご提案いたします。

### 訪日外国人旅行者向けのセールスポイント

横浜芸者は、三味線や舞踊などの伝統芸能に加え、洋楽の演奏や国際的な演出にも対応できる柔軟性が魅力です。港町ならではの歴史を背景に、訪日外国人に向けた多様なおもてなしが可能。英語対応で、クルーズ客や国際会議のVIP接遇、文化体験に最適です。

### 基本情報

- 問い合わせ先：かながわDMO
- 営業時間：9:00-17:00
- ホームページ：<https://www.kanagawa-kankou.or.jp/>
- 電話番号：045-681-0007
- メールアドレス：[product@kanagawa-kankou.or.jp](mailto:product@kanagawa-kankou.or.jp)

### 対応可能な旅行形態

グループ／個人

### ターゲットとする顧客層

アクティブ志向型（現地交流重視あり）  
脱日常・リラックス志向型

### 販売価格

お問合せください

### 価格に含まれるもの

芸者派遣料  
芸者は5名以上でのご発注でお願いいたします。

### 集合場所（代表住所）

お客様指定の会場

### アクセス

特にございません。（派遣先）

### 予約可能期間

通年

### 実施期間・実施回数

通年

### 所要時間・開始時間

2時間（延長は30分単位で可能）

### 催行人数

特にございません。

### 貸切対応

貸切となります。

### 言語対応

☐英 ☐中 ☐韓 ☐その他：

### ガイド手配

英語ガイド、英語対応のMCの手配を推奨いたします。

## ②⑥ 小田原城 忍者体験（小田原城址公園で英語ガイド付き忍者体験）

神奈川県／小田原市



### コンテンツ概要

小田原城を舞台に、戦国時代に名を馳せたとされる伝説の「風魔忍者」の世界を体感する特別プログラムです。プログラムは2部構成。まずは英語ガイドとともに小田原城址公園をめぐるウォーキングツアーへ。天守閣や石垣を眺めながら、かつてこの地で繰り広げられた戦国武将や忍者たちの物語に触れていただきます。途中、SAMURAI館では実物の甲冑や日本刀を間近に鑑賞し、日本の武士道や忍者文化の背景に迫ります。その後は、城址公園広場でいよいよ忍者体験。手裏剣や吹き矢、剣術など、忍者が実際に用いたとされる技を忍者師範の丁寧な指南のもと、体験いただきます。

### 訪日外国人旅行者向けのセールスポイント

- ・「忍者体験」では、参加者は忍者衣装を身にまとい、刀や吹き矢、手裏剣を使ったチームビルディング要素を取り入れアクティビティに挑戦いただきます。
- ・日本の歴史や文化への理解を深め、学びと実践を融合させた、参加者の記憶に残るユニークなコンテンツです。

### 基本情報

- 問い合わせ先：かながわDMO
- 営業時間：9:00-17:00
- ホームページ：<https://www.kanagawa-kankou.or.jp/>
- 電話番号：045-681-0007
- メールアドレス：[product@kanagawa-kankou.or.jp](mailto:product@kanagawa-kankou.or.jp)

### 対応可能な旅行形態

グループ旅行

### ターゲットとする顧客層

脱日常リラックス志向型・アクティブ志向型

### 販売価格（税込）

お問合せください。

### 価格に含まれるもの

英語ガイド（1名）忍者体験（手裏剣・吹き矢・刀）、忍者衣装レンタル、施設入場料（常盤木門SAMURAI館）、藤棚臨時観光バス駐車場の駐車料金

### 集合場所

バス到着の場合：  
藤棚臨時観光バス駐車場（〒250-0014 神奈川県小田原市城内3）

### 予約可能期間

12カ月前～30日前まで

### 実施期間・実施回数

- ・小田原城址公園内の施設休館日  
<https://odawaracastle.com/info/>
- ・小田原城の繁忙時（春秋の観光シーズン、GW・夏休み、年末年始）やイベント開催日等を除く

### 所要時間・開始時間

約2時間 ※10時～18時の間の約2時間

### 催行人数

1グループ20～30名程度

### 言語対応

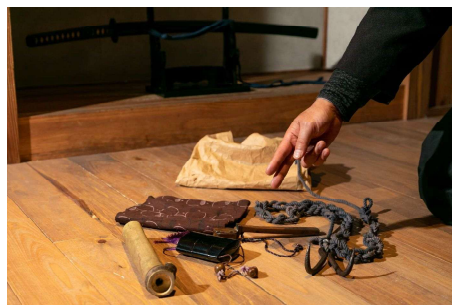
■英 □中 □韓 □その他：

### ガイド

有（英語対応可）

## ②⑦ 出張 忍者体験（英語ガイド付き忍者体験）

神奈川県／全エリア



### コンテンツ概要

小田原を拠点に活動した伝説の「風魔忍者」の世界を体験できる、特別な出張型プログラムです。企業研修、MICE、教育旅行、インバウンドイベントなど、ご希望の会場にて実施可能。参加者は刀、吹き矢、手裏剣などのアクティビティに挑戦。忍者師範による丁寧な指導のもと、実際に体を動かしながら、日本の歴史や文化をリアルに感じていただけます。さらに、プログラムにはチームビルディングの要素も組み込まれており、参加者同士の一体感を高めながら、没入感あふれる体験をお楽しみいただけます。

### 訪日外国人旅行者向けのセールスポイント

- ・「忍者体験」では、参加者は忍者衣装を身にまとい、刀や吹き矢、手裏剣を使ったチームビルディング要素を取り入れアクティビティに挑戦いただきます。
- ・日本の歴史や文化への理解を深め、学びと実践を融合させた、参加者の記憶に残るユニークなコンテンツです。

### 基本情報

- 問い合わせ先：かながわDMO
- 営業時間：9:00-17:00
- ホームページ：<https://www.kanagawa-kankou.or.jp/>
- 電話番号：045-681-0007
- メールアドレス：[product@kanagawa-kankou.or.jp](mailto:product@kanagawa-kankou.or.jp)

### 対応可能な旅行形態

グループ旅行

### ターゲットとする顧客層

脱日常リラックス志向型・アクティブ志向型

### 販売価格（税込）

お問合せください。

### 価格に含まれるもの

英語ガイド（1名）、忍者体験（手裏剣・吹き矢・刀）、忍者衣装レンタル

### 集合場所

出張会場  
※出張会場の手配・調整（会場利用の許可取得）は含まれておりません。

### 予約可能期間

12カ月前～30日前まで

### 実施期間・実施回数

通年（場所とスケジュールにより応相談）

### 所要時間・開始時間

約2時間 ※10時～18時の間の約2時間

### 催行人数

1 グループ20～30名程度

### 言語対応

■英 □中 □韓 □その他：

### ガイド

有（英語対応可）



## コンテンツ概要

横浜みなとみらいのランドマーク「Hard Rock Cafe 横浜」で楽しむご当地グルメプラン。横浜発祥の牛鍋をモチーフにした限定バーガーを、ミニサラダやデザートと共にご提供します。世界のアーティストの衣装や楽器が並ぶ非日常的な店内で、ランチやディナーを通して音楽と食の融合を満喫できます。

## 訪日外国人旅行者向けのセールスポイント

- ・パシフィコ横浜から徒歩5分、主要ホテルからも徒歩圏内という抜群の立地です。
- ・ベジタリアン等の食制限やアレルギー対応、英語メニューの用意が可能です。
- ・特別企画としてステッカー、ミニフラッグ、ROCKSHOPの15%OFFバウチャーをご用意し、インバウンドゲストに特別な思い出を演出します。

## 基本情報

- 問い合わせ先：かながわDMO
- 営業時間：9:00-17:00
- ホームページ：<https://www.kanagawa-kankou.or.jp/>
- 電話番号：045-681-0007
- メールアドレス：[product@kanagawa-kankou.or.jp](mailto:product@kanagawa-kankou.or.jp)

## 対応可能な旅行形態

個人旅行・グループ旅行

## ターゲットとする顧客層

脱日常リラックス志向型・アクティブ志向型

## 販売価格（税込）

お問合せください

## 価格に含まれるもの

- ・ハードロックカフェ横浜セット（すきやきローカルバーガー／ミニサラダ／ミニデザート／ステッカー／ROCKSHOP15%OFFバウチャー）
- \* 追加のご飲食代は現地清算となります。

## 集合場所

横浜西区みなとみらい2-3-1クイーンズタワーA棟1階「Hard Rock Cafe 横浜」店舗

## 予約可能期間

3か月前～当日まで（空き状況により対応）

## 実施期間・実施回数

通年（団体貸切日は除く）

## 所要時間・開始時間

ランチ1時間目安（午前11:00～16:00迄）  
ディナー：2時間目安（午後16:00～22:00迄）  
※開始時間は応相談

## 催行人数

着席1人 ～ 120人迄  
（最大収容：着席120人・立食時160人迄）

## 言語対応

☐英 ☐中 ☐韓 ☐その他：

## ガイド

無



### コンテンツ概要

横浜から車で約40分、海と山に囲まれた横須賀・佐島エリアに位置する800年以上の歴史を誇る「浄楽寺」には、鎌倉時代の名仏師・運慶による5体の仏像が安置されています。この仏像を拝観し、ろうそくの灯りのみで参拝する「暗闇参り」では、副住職のお経に耳を傾け、心静かにお参りする、非日常的で心が研ぎ澄まされるような時間を体験します。

武士文化が色濃く残る横須賀の地で、写経や仏像の彩色など、文化的価値の高い体験を組み合わせたプログラムの提供が可能です。

### 訪日外国人旅行者向けのセールスポイント

運慶作の仏像に納められていた和紙と同様の手法を用いた打紙に、筆と墨で文字を書き写す「写経」や、現代の仏師が彫った小さな仏像に色を塗る「彩色」などの体験、さらに、こだわりの食材を用いた「お食事」なども提供しています。

### 基本情報

- 問い合わせ先：かながわDMO
- 営業時間：9:00-17:00
- ホームページ：<https://www.kanagawa-kankou.or.jp/>
- 電話番号：045-681-0007
- メールアドレス：[product@kanagawa-kankou.or.jp](mailto:product@kanagawa-kankou.or.jp)

対応可能な旅行形態	グループ旅行
ターゲットとする顧客層	脱日常リラックス志向型・アクティブ志向型
販売価格（税込）	お問合せください
価格に含まれるもの	暗闇参り（仏像拝観）と案内（日本語）
集合場所	浄楽寺 収蔵庫前
予約可能期間	～1か月前まで
実施期間・実施回数	通年（団体貸切日は除く）
所要時間・開始時間	暗闇参り：1時間 ※開始時間は応相談 【オプション】 写経体験／彩色体験：各1.5時間
催行人数	暗闇参り 1回 30名 ※20名までが適正人数 【オプション】 写経体験：5-30人／彩色体験：5-15人
言語対応	<input type="checkbox"/> 英 <input type="checkbox"/> 中 <input type="checkbox"/> 韓 ■その他：タブレットによる案内（英語・中国語・仏語）
ガイド	有（日本語のみ）



### コンテンツ概要

武士文化が花開いた鎌倉時代。その政治の中枢に程近い場所に位置していた横須賀には、当時の歴史を後世に伝えるスポットが数多く存在しています。源頼朝が、源氏の再興に忠誠を尽くした老将・三浦義明を弔うために建立された満昌寺もその一つです。創建820年の歴史を誇る臨済宗の禅寺には、枯山水の庭園に面した本格的な茶室があり、茶道と坐禅を体験することで、心を整えることができます。

### 訪日外国人旅行者向けのセールスポイント

「茶道・坐禅体験」の他にも、国重要文化財「三浦義明像」を拝観して健康長寿を祈念したり、日本の伝統的な料理である「会席料理」などのお食事を提供しています。さまざまな体験を組み合わせ、日本の伝統文化に触れるオリジナルプログラムを造成することが可能です。

### 基本情報

- 問い合わせ先：かながわDMO
- 営業時間：9:00-17:00
- ホームページ：<https://www.kanagawa-kankou.or.jp/>
- 電話番号：045-681-0007
- メールアドレス：[product@kanagawa-kankou.or.jp](mailto:product@kanagawa-kankou.or.jp)

### 対応可能な旅行形態

グループ旅行

### ターゲットとする顧客層

脱日常リラックス志向型・アクティブ志向型

### 販売価格（税込）

お問合せください

### 価格に含まれるもの

本堂拝観料、坐禅・茶道体験  
案内（日本語）

### 集合場所

満昌寺 本堂前

### 予約可能期間

～1か月前まで

### 実施期間・実施回数

通年（団体貸切日は除く）

### 所要時間・開始時間

本堂拝観：15分  
坐禅体験：約30分  
茶道体験：約1時間 ※人数により変動

### 催行人数

- ・坐禅体験 5～15人
- ・茶道体験/文化財拝観 5～20人

### 言語対応

☐英 ☐中 ☐韓 ☐その他：タブレットによる案内（英語・中国語・仏語）

### ガイド

有（日本語のみ）

## ③0-A 食品サンプル制作体験（出張体験講座）

神奈川県／全エリア



### コンテンツ概要

食品サンプル講師による出張型の制作体験です。  
事前に用意されたパーツを使って着色や盛り付けを行い、2種類の寿司と天ぷらのキーホルダー1つを作ります。  
子どもから大人まで誰でも楽しめる内容で、完成品はお土産としてお持ち帰りいただけます。  
体験前には講師による説明があり、安心してご参加いただけます。

### 訪日外国人旅行者向けのセールスポイント

- ・ 日本独自の「食品サンプル文化」を楽しく体験できるプログラムです。
- ・ どなたにでも簡単に作ることができます。
- ・ 出張形式のため、宿泊施設やイベント会場などで実施が可能です。
- ・ 見た目が華やかで写真映えするため、SNS発信にも最適です。
- ・ 完成した作品は持ち帰りができ、日本の思い出として残せます。

**事前にネタを2種（マグロ、アボガドサーモン、えび、玉子、ネギトロ、いくら）およびすし皿（浮世絵）か金平糖ストラップをお選びください。。**

### 基本情報

- 問い合わせ先：かながわDMO
- 営業時間：9:00-17:00
- ホームページ：<https://www.kanagawa-kankou.or.jp/>
- 電話番号：045-681-0007
- メールアドレス：[product@kanagawa-kankou.or.jp](mailto:product@kanagawa-kankou.or.jp)

### 対応可能な旅行形態

グループ旅行・企業研修

### ターゲットとする顧客層

アクティブ志向型、脱日常リラックス志向型（現地交流重視あり）

### 販売価格（税込）

お問合せください。

### 価格に含まれるもの

材料費、出張講師料、ガイド代

### 集合場所（代表住所）

会場によって変わります（都度手配）

### アクセス

会場によって変わります

### 予約可能期間

開催日の6か月前から開催日の1か月前まで

### 実施期間・実施回数

通年

### 所要時間・開始時間

30～40分程度

### 催行人数

1グループ 16名～80名（応相談）

### 貸切対応

貸切のみ

### 言語対応

☒ 英 ☒ その他：応相談

### ガイド

有

## ③0-B 食品サンプル制作体験（アトリエにて体験）

神奈川県／全エリア



### コンテンツ概要

食品サンプル講師によるアトリエでの制作体験です。  
事前に用意されたパーツを使って着色や盛り付けを行い、2種類の寿司のキーホルダーと天ぷらのキーホルダーを1つ作ります。  
子どもから大人まで誰でも楽しめる内容で、完成品はお土産としてお持ち帰りいただけます。  
講師による説明があり、安心してご参加いただけます。

### 訪日外国人旅行者向けのセールスポイント

- ・日本独自の「食品サンプル文化」を楽しく体験できるプログラムです。
- ・どなたにでも簡単に作ることができます。
- ・アトリエならではの温かい雰囲気の中で、他の作品も見ることができます。（購入も可能です！）
- ・見た目が華やかで写真映えるため、SNS発信にも最適です。
- ・完成した作品は持ち帰りができ、日本の思い出として残せます。

シンナー臭がします。

事前にネタを2種（マグロ、アボガドサーモン、えび、玉子、ネギトロ、いくら）およびすし皿（浮世絵）か金平糖ストラップをお選びください。

### 基本情報

- 問い合わせ先：かながわDMO
- 営業時間：9:00-17:00
- ホームページ：<https://www.kanagawa-kankou.or.jp/>
- 電話番号：045-681-0007
- メールアドレス：[product@kanagawa-kankou.or.jp](mailto:product@kanagawa-kankou.or.jp)

### 対応可能な旅行形態

個人旅行・グループ旅行・企業研修

### ターゲットとする顧客層

アクティブ志向型、脱日常リラックス志向型（現地交流重視あり）

### 販売価格（税込）

お問合せください。

### 価格に含まれるもの

材料費、講師料、ガイド代

### 集合場所（代表住所）

神奈川県横浜市神奈川区台町7-2  
ハイツ横浜302

### アクセス

横浜駅より徒歩10分

### 予約可能期間

開催日の6か月前から開催日の10日前まで

### 実施期間・実施回数

通年

### 所要時間・開始時間

30～40分程度

### 催行人数

2名～15名まで

### 貸切対応

貸切のみ

### 言語対応

☒英 ☒その他：応相談

### ガイド

有

# ③1- (A) 鎌倉の専門店で体験する「日本の梅酒作り」「梅シロップ作り」

神奈川県／鎌倉市



## コンテンツ概要

日本の梅文化を世界へ。  
世界一の梅酒ブランド「CHOYA」が手がける、梅体験専門店でのオリジナル梅酒・梅シロップ作り体験です。  
5種の梅と5種の砂糖のテイスティングを通して好みを知り、梅酒用のお酒を選ぶ、または梅シロップ作りを選択。  
完成品は航空輸送対応の梱包でお持ち帰りいただけます。  
お酒を飲まない方や20歳未満の方も楽しめる、日本ならではの食文化体験です。英語対応可能です。（中国語・日本語のメニューもあり）

## 訪日外国人旅行者向けのセールスポイント

蝶矢 鎌倉店の梅ワークショップは、海外からのお客様にとって“日本文化を深く体験できる”特別なプログラムです。  
1000年以上続く日本の梅の伝統を学びながら、自分だけの梅酒や梅シロップを仕込めるため、帰国後に“育てた味”を楽しむことも大きな魅力です。テイスティングでは梅の品種や砂糖による味の違いを楽しめ、日本の食文化の繊細さを実感していただけます。  
鎌倉という魅力的な街での体験は、ワークショップの価値をさらに高めてくれます。

## 基本情報

- 問い合わせ先：かながわDMO
- 営業時間：9:00-17:00
- ホームページ：<https://www.kanagawa-kankou.or.jp/>
- 電話番号：045-681-0007
- メールアドレス：[product@kanagawa-kankou.or.jp](mailto:product@kanagawa-kankou.or.jp)

## 対応可能な旅行形態

グループ旅行・企業研修

## ターゲットとする顧客層

アクティブ志向型、脱日常リラックス志向型（現地交流重視あり）

## 販売価格（税込）

お問合せください。

## 価格に含まれるもの

体験代、材料費、英語でのご説明、航空輸送向け梱包、テイクアウトドリンク、当日中の商品のお預かりサービス

## 集合場所

梅体験専門店「蝶矢」鎌倉店  
住所：鎌倉市御成町11-7

## アクセス

鎌倉駅より徒歩1分

## 予約可能期間

開催日の3か月前から開催日の1か月前まで

## 実施期間・実施回数

通年（定休日・閉店を含む年末年始（12/30-1/3）及び土日祝は除外）

## 所要時間・開始時間

50分～55分程度

## 催行人数

1グループ 2名～14名（応相談）

## 貸切対応

8名様以上は貸切

## 言語対応

☒英 ☐その他：応相談

## ガイド

有（英語）

## ③① - (B) 古民家屋敷で四季を感じ体験する「日本の梅シロップ作り」

神奈川県／鎌倉市



### コンテンツ概要

世界一の梅酒ブランド「CHOYA」が提供する、出張オリジナル梅シロップ作り体験プログラムです。会場は、日本らしい色鮮やかな庭園に囲まれた鎌倉の歴史ある日本家屋「甘糟屋敷」。

5種の梅と5種の砂糖を組み合わせ、自分だけの梅シロップを作れます。完成品は航空輸送対応の梱包でお持ち帰りいただけます。

お酒を飲まない方や20歳未満の方も楽しめる、日本ならではの食文化体験です。ベトナム語・英語対応可能。

(日本語、英語、中国語ベトナム語のメニュー表も対応可能)

### 訪日外国人旅行者向けのセールスポイント

【完全限定】古民家で味わう「本物の日本」 伝統的な日本家屋「甘糟屋敷」で庭園を眺め、四季の移ろいを感じながら優雅に体験できる、鎌倉ならではの特別プランです。

【安心のサポート】ベトナム語完全対応 ベトナム語通訳の同席やベトナム語メニュー表の用意が可能のため、言葉の壁を感じることなく安心して楽しめます。

【利便性】手ぶらでOK 観光も満喫 好アクセスの立地により、体験の前後には鎌倉周辺の観光もスムーズに楽しめます。

【団体対応】最大25名まで一斉体験可能 最大25名までのグループを受け入れ可能のため、インセンティブツアーや企業研修にも最適です。

### 基本情報

- 問い合わせ先：TAGGER TRAVEL
- 担当者：穴井、Truc
- 営業時間：11:30-19:30(ベトナム時間9:30-17:30)
- 電話番号：(84) 28-3848-1390
- メールアドレス：newproject@wakuwaku-vn.com

### 対応可能な旅行形態

個人旅行・団体旅行・企業研修

### ターゲットとする顧客層

法人向け(インセンティブ・チームビルディング)、個人向け(富裕層・家族旅行)

### 販売価格(税込)

お問合せください。

### 価格に含まれるもの

出張費、施設費用、ベトナム語通訳費用、蝶矢梅キットLサイズ+こぼれないキャップ(海外お持ち運び用)+テイクアウトドリンク

### 集合場所

「甘糟屋敷」  
〒247-0056 神奈川県鎌倉市大船2078-1

### アクセス

JR大船駅東口から徒歩約20分。  
またはタクシー約5分。

### 予約可能期間

開催日の3か月前から開催日の1か月前まで

### 実施期間・実施回数

年末年始(12/30-1/3)以外の平日  
希望日を事前にご提示ください。  
※カレンダーにより変更あり、都度お問い合わせください。

### 所要時間・開始時間

50分～55分程度(10:00-18:00)

### 催行人数

1名～最大25名まで

### 貸切対応

貸切

### 言語対応

☒英 ☒ベトナム語

### ガイド

有(ベトナム語・英語)