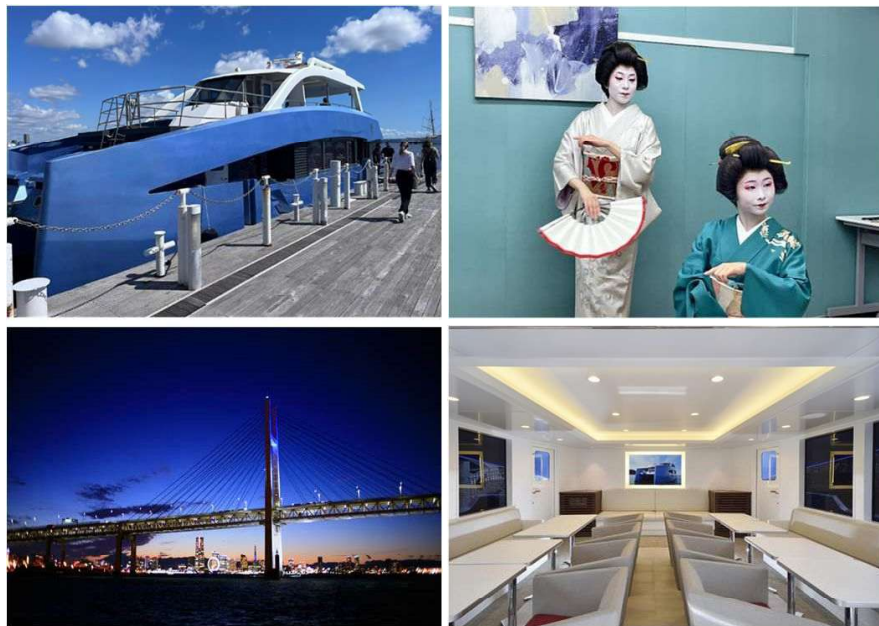


①- (A) 横滨艺伎陪同，包租游轮巡游横滨港

神奈川县 / 横滨市



行程概要

包租游轮，悠然尽享横滨港璀璨夜景的行程。
可欣赏横滨艺伎的传统技艺表演，同享席间交谈与宴席游戏之趣。

针对访日外国旅客的卖点

- 可从海上饱览难得一见的横滨港美景。
- 包场则无需顾虑周围人，尊享私密自由空间。
- 在距离东京仅数十分钟的横滨，即可体验艺伎文化。

基本信息

- 咨询处：神奈川县观光协会（神奈川DMO）
- 营业时间：9:00-17:00
- 官方网站：<https://www.kanagawa-kankou.or.jp/>
- 电话：045-681-0007
- 电子邮箱：product@kanagawa-kankou.or.jp

适用的旅游接待形式

个人旅游、团体旅游

目标客户群体

脱离日常生活追求放松型人群、活动型 / 在地文化交流型人群

销售价格（含税）

请咨询

费用包含

游轮包船费、艺伎服务费（艺伎3名）

集合地点

Pukari栈桥、Pier红砖栈桥
Pier象之鼻栈桥、新港码头栈桥等

保有游轮

Ciel Bleu (48名)
* 最多15名可依企划内容参与
亦有Ocean Bleu (94名)、
MY2 (20名) 等
* () 内为定员时使用人数

成团人数

最低1人即可成行（仅限包场）

包场服务提供与否

仅限包场

语言支持

☐英 ☐中 ☐韩 ☐其他：

导游

无

注意事项：如遇强风、巨浪等恶劣天气，航程可能临时取消

③- (A) 与园林设计师一起巡游镰仓庭园（含当地导游推荐的餐厅午餐）

神奈川县 / 镰仓市



行程概要

该路线由生活在镰仓的园林设计师井本女士率领，她以专业的视角，精选出可领略四季流转的美景，带您探索镰仓的庭院和自然之美。除了向您详细介绍圆觉寺等镰仓名胜庭园外，也会为您介绍历史遗迹。午餐将在井本女士推荐的日式餐厅享用怀石料理。本行程可让您完全沉浸于镰仓的历史和文化之中。

* 我们也提供包含更多景点的一日游路线。详情请咨询。

针对访日外国旅客的卖点

- 可饱览以园林设计师视角精选的镰仓四季胜景。
- 将带您探访唯有当地人才知晓的秘密景点，聆听镰仓生活与历史背后的轶闻趣事。
- 植物爱好者更可聆听园林设计师井本女士以专业造诣，解读日本的植物与庭园。

基本信息

- 咨询处：神奈川县观光协会（神奈川DMO）
- 营业时间：9:00-17:00
- 官方网站：<https://www.kanagawa-kankou.or.jp/>
- 电话：045-681-0007
- 电子邮箱：product@kanagawa-kankou.or.jp

适用的旅游接待形式

个人旅游、团体旅游

目标客户群体

脱离日常生活追求放松型人群、追求知识修养型人群

销售价格（含税）

请咨询

费用包含

导游费、参观费、午餐费、体验费（抹茶或抄经）

集合地点（代表地址）

北镰仓站（圆觉寺侧）
神奈川县镰仓市山之内

交通方式

邻近JR北镰仓站

预约期限

行程2周前止

实施时间、次数

全年（除年末年初以及7月下半月～8月上半月外）

所需时间、开始时间

4小时，10点开始

成团人数

每组1～10人（最少/最多）

包场服务提供与否

仅限包场

语言支持

☒英 ☐中 ☐韩 ☐其他：

导游

有（可提供英语服务）

注意事项：本徒步体验行程中有上下坡路，共耗时3小时左右。

③- (B) 与园林设计师一起巡游镰仓庭园 (不含餐)

神奈川县 / 镰仓市



行程概要

该路线由生活在镰仓的园林设计师井本女士率领，她以专业的视角，精选出可领略四季流转的美景，带您探索镰仓的庭院和自然之美。除了向您详细介绍圆觉寺等镰仓名胜庭园外，也会为您介绍历史遗迹。

* 我们也提供包含更多景点的一日游路线。详情请咨询。

针对访日外国旅客的卖点

- 可饱览以园林设计师视角精选的镰仓四季胜景。
- 将带您探访唯有当地人才知晓的秘密景点，聆听镰仓生活与历史背后的轶闻趣事。
- 植物爱好者更可聆听园林设计师井本女士以专业造诣，解读日本的植物与庭园。

基本信息

- 咨询处：神奈川县观光协会（神奈川DMO）
- 营业时间：9:00-17:00
- 官方网站：<https://www.kanagawa-kankou.or.jp/>
- 电话：045-681-0007
- 电子邮箱：product@kanagawa-kankou.or.jp

适用的旅游接待形式

个人旅游、团体旅游

目标客户群体

脱离日常生活追求放松型人群、追求知识修养型人群

销售价格（含税）

请咨询

费用包含

导游费、参观费、体验费（抹茶或抄经）

集合地点（代表地址）

北镰仓站（圆觉寺侧）
神奈川县镰仓市山之内

交通方式

邻近JR北镰仓站

预约期限

行程2周前止

实施时间、次数

全年（除年末年初以及7月下半月~8月上半月外）

所需时间、开始时间

3小时，10点开始

成团人数

每组1~10人（最少/最多）

包场服务提供与否

仅限包场

语言支持

☒英 ☐中 ☐韩 ☐其他：

导游

有（可提供英语服务）

注意事项：本徒步体验行程中有上下坡路，共耗时3小时左右。

④ 欣赏箱根艺伎表演

神奈川县 / 全域



行程概要

在私人的环境中欣赏日本代表性的娱乐文化之一的艺伎表演。不仅可以欣赏艺伎们经年累月磨练出的歌舞技艺，还能参与有趣的“金毘罗船船”（金毘羅船々）和“转了又转”（おまわりさん）等宴席游戏。通过与艺伎们的交谈，可了解艺伎的历史以及日常修习情况。

针对访日外国旅客的卖点

- 可与艺伎们近距离进行接触。
- 不仅可观看表演，还可一起参与宴席游戏。
- 根据预算和目的，可增加艺伎人数或延长表演时间。
- 游客可在入住的住宿设施中享受本项目。

注意事项：仅限于可接待艺伎的住宿设施。此外，结束时间需依照住宿设施的规定。

基本信息

- 咨询处：神奈川县观光协会（神奈川DMO）
- 营业时间：9:00-17:00
- 官方网站：<https://www.kanagawa-kankou.or.jp/>
- 电话：045-681-0007
- 电子邮箱：product@kanagawa-kankou.or.jp

适用的旅游接待形式

个人旅游、团体旅游

目标客户群体

脱离日常生活追求放松型人群、活动型 / 在地文化交流型人群

销售价格（含税）

请咨询

费用包含

3名艺伎（舞者化白面妆/戴假发）

集合地点（代表地址）

客人入住的酒店或旅馆的宴会厅

交通方式

预约期限

活动开始的1年前至10日前止

实施时间、次数

全年

所需时间、开始时间

2小时（可以30分钟为单位延长）
· 18:00 ~ 19:00为最佳开场时间

成团人数

每组1 ~ 15人（最少/最多）
16人及以上可协商

包场服务提供与否

仅限包场

语言支持

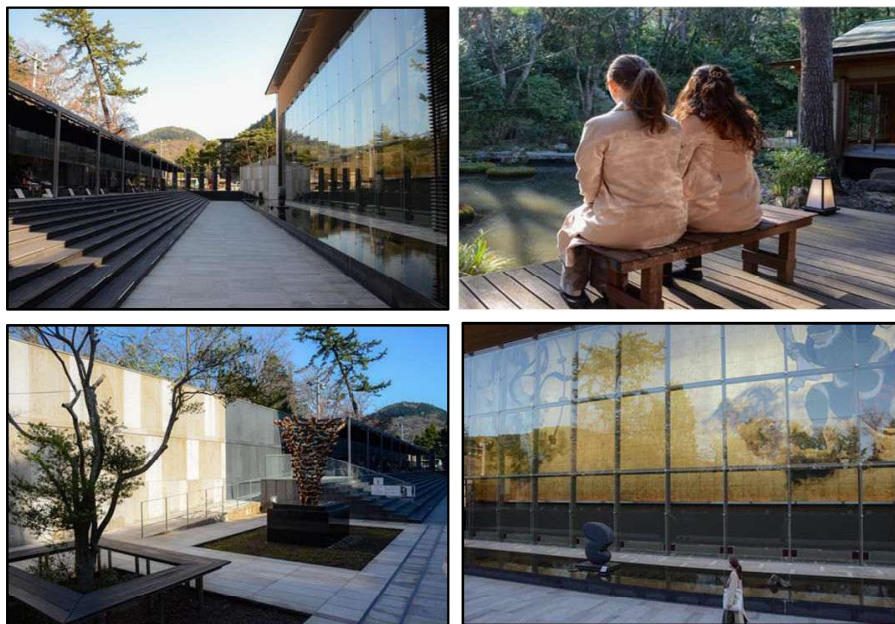
☒ 英 ☐ 中 ☐ 韩 ☐ 其他:

导游

无（1名艺伎可提供英语服务）

⑥- (A) 冈田美术馆包场私享导览

神奈川县 / 箱根町



行程概要

冈田美术馆闭馆后的包场导览。在昭和初期日式古宅改建的“开化亭”内，由策展人讲解馆藏精髓后，将引导您参观馆内。
※行程范例：在开化亭边品茗边聆听60分钟馆藏精华讲解→60分钟馆内自由鉴赏。
为从小田原站出发或在箱根住宿的客人准备了车辆接送的加选项目。
(※由于前往冈田美术馆的公交车时常拥挤，我们推荐您加选接送服务)

针对访日外国旅客的卖点

- 于平时无法进入的闭馆后时段，在美术馆专业策展人讲解引导下，享受无干扰的深度艺术鉴赏体验。
- 常年展出在其他美术馆不曾展出的，诸如19世纪以来的日本绘画、陶瓷器、佛像等约450件名作、杰作。

基本信息

- 咨询处：神奈川县观光协会（神奈川DMO）
- 营业时间：9:00-17:00
- 官方网站：<https://www.kanagawa-kankou.or.jp/>
- 电话：045-681-0007
- 电子邮箱：product@kanagawa-kankou.or.jp

适用的旅游接待形式

个人旅游、团体旅游

目标客户群体

追求知识修养型人群

销售价格（含税）

请咨询

费用包含

门票、导游费

集合地点（代表地址）

冈田美术馆
邮政编码250-0406 神奈川县足柄下郡箱根町小涌谷493-1

交通方式

从小涌园巴士站步行即可到达

预约期限

行程2周前止

实施时间、次数

全年

所需时间、开始时间

约2小时，16点开始

成团人数

每组2~30人（最少/最多）
*11人及以上可协商

包场服务提供与否

仅限包场

语言支持

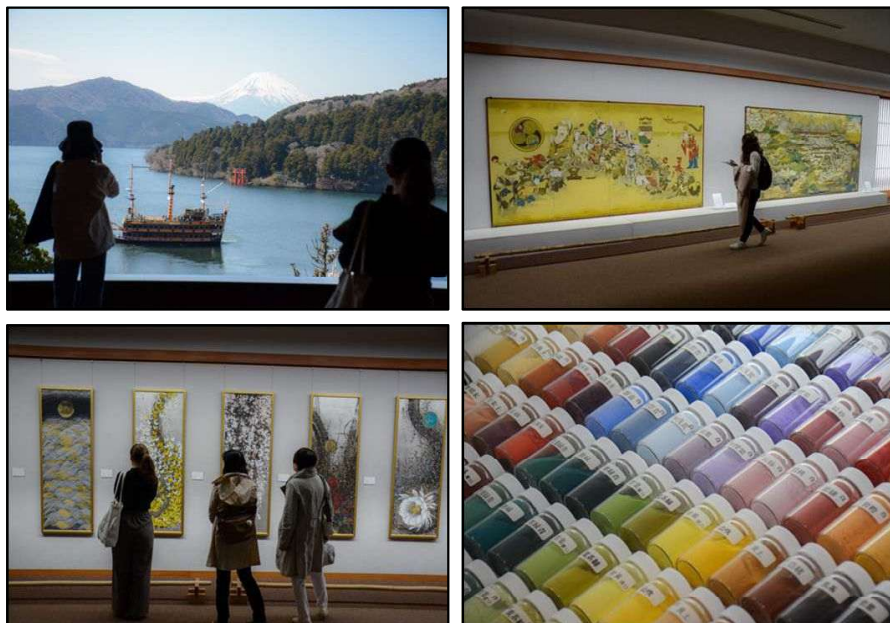
☐英 ☐中 ☐韩 ☐其他：

导游

有（仅可提供日语服务）

⑦- (A) 成川美术馆私享导览

神奈川县 / 箱根町



行程概要

成川美术馆以拥有4,000余幅藏品而闻名，其中多以现代日本画作为主。在经理金川胜则先生的讲解下进行参观后，在可饱览芦之湖和富士山美景的咖啡厅里享用饮品。最后将向客人赠送经理精选的礼物。还可提供早间包场服务。

※受天气影响，也有可能无法看到富士山。

针对访日外国旅客的卖点

- 金川经理与多位艺术家私交甚笃，不仅会为您解说画作，还能让您了解到作者的想法和创作背后的故事。
- 由精通日本画的导游陪同参观，即便是不太了解日本画的游客也能乐在其中。
- 若天气晴朗，您还可以欣赏到美丽的富士山和芦之湖的双绝胜景。

基本信息

- 咨询处：神奈川县观光协会（神奈川DMO）
- 营业时间：9:00-17:00
- 官方网站：<https://www.kanagawa-kankou.or.jp/>
- 电话：045-681-0007
- 电子邮箱：product@kanagawa-kankou.or.jp

适用的旅游接待形式

团体旅游

目标客户群体

追求知识修养型人群

销售价格（含税）

请咨询

费用包含

门票、导游费、礼品、咖啡店饮品费

集合地点（代表地址）

成川美术馆
邮政编码250-0522 神奈川县足柄下郡箱根町元箱根570号

交通方式

从元箱根港巴士站步行3分钟

预约期限

行程3日前止

实施时间、次数

全年

所需时间、开始时间

2小时，开始时间可协商调整

成团人数

每组8~20人（最少/最多）

包场服务提供与否

仅早间可

语言支持

□英 □中 □韩 □其他：

导游

有（仅可提供日语服务）

⑧ 小田原漆器 参观工坊

神奈川县 / 小田原市



行程概要

大川肇先生是少数承袭了有着约500年历史的小田原漆器的传统工艺师之一，在参观了他的工坊后。附赠大川先生精选的小田原漆器纪念品。

针对访日外国旅客的卖点

- 可以了解荣膺国家传统工艺品认证的小田原漆器的历史和制作工艺。在工坊还可以参观大川先生木胎削制成型的过程。
- 纪念品漆器选用坚硬的榉木胎，经多次涂漆而成，可长期使用。

注意事项：参观工坊时有木屑飞溅的可能性，也有使用刀具，靠近时或有危险。

基本信息

- 咨询处：神奈川县观光协会（神奈川DMO）
- 营业时间：9:00-17:00
- 官方网站：<https://www.kanagawa-kankou.or.jp/>
- 电话：045-681-0007
- 电子邮箱：product@kanagawa-kankou.or.jp

适用的旅游接待形式

个人旅游、团体旅游

目标客户群体

脱离日常生活追求放松型人群、追求知识修养型人群

销售价格（含税）

请咨询

费用包含

参观费、漆器费（每人1个、数次涂漆的小茶杯等）

集合地点（代表地址）

小田原市南板桥2-226-2

交通方式

距离箱根板桥站4分钟

预约期限

行程1个月前止

实施时间、次数

全年

所需时间、开始时间

1.5小时，9点~15点

成团人数

每组1~4人（最少/最多）

包场服务提供与否

仅限包场

语言支持

☐英 ☐中 ☐韩 ☐其他：

导游安排

无

⑨ 野毛串酒吧畅饮之旅 (BAR hopping tour)

神奈川県 / 横浜市



内容概要

在居酒屋圣地“野毛”，约有600家具有特色的餐饮店鳞次栉比，每天热闹非凡。本行程是与当地导游一起穿梭于野毛地区，进行串酒吧畅饮之旅。将根据您的需求推荐3家店。若客户有其他需求也会进行相应的安排。

针对访日外国旅客的卖点

由当地导游陪同，绝对安心、安全。
此外，若有饮食禁忌或仅限无烟餐厅等，请提前与我们咨询，将尽力予以配合。

(确定)

基本信息

- 咨询处：神奈川県観光協会（神奈川DMO）
- 营业时间：9:00-17:00
- 官方网站：<https://www.kanagawa-kankou.or.jp/>
- 电话：045-681-0007
- 电子邮箱：product@kanagawa-kankou.or.jp

适用的旅游接待形式

团体旅游

目标客户群体

脱离日常生活寻求放松型客群、活动型 / 在地文化交流型客群

销售价格 (含税)

请咨询

费用包含

导游费（英语）、3家店的餐饮费（每家1杯饮品1份餐点）、英语菜单

集合地点 (代表地址)

JR樱木町站或附近的酒店

交通方式

从JR樱木町站步行5分钟

预约期限

行程2周前止

实施时间、次数

全年

所需时间、开始时间

3小时左右

成团人数

每组10人/4组左右（最少/最多）

包场服务提供与否

非包场。

语言支持

☒英 ☐中 ☐韩 ☐其他：

导游安排

英语导游随行

⑩ 与当地导游一起骑行啤酒自行车，畅游横滨人气景点“港未来”

神奈川县/横滨市



内容概要

在当地导游陪同下游览横滨的热门景点港未来地区。随后，在横滨港未来夜晚的街道上边骑乘独特的啤酒自行车，边享用精酿啤酒，来一场非同寻常的体验。

首先，在酿酒厂比较品饮不同的啤酒，同时听导游讲解啤酒的特点；其后，参与者骑上啤酒自行车，一边喝横滨啤酒，一边蹬车游览街道。在啤酒文化发祥地横滨，这绝对是一次令人兴奋的特别体验！

此外，参与者将获赠横滨当地特色纪念品。

针对访日外国旅客的卖点

- 在当地导游的陪同下游览港未来地区著名景点。
- 全日本只有在这里才能享受到的独一无二的体验。
- 欣赏横滨港未来的绝美夜景。
- 骑乘啤酒自行车时，还能欣赏现场演奏，令人兴奋不已。

注意事项：如遇雨天，则取消活动。将根据天气预报，在前一天21点之前做出决定并通知您。

基本信息

- 咨询处：神奈川县观光协会（神奈川DMO）
- 营业时间：9:00-17:00
- 电话：045-681-0007
- 电子邮箱：product@kanagawa-kankou.or.jp

适用的旅游接待形式

个人旅游、团体旅游

目标客户群体

脱离日常生活追求放松型人群
活动型 / 在地文化交流型人群

销售价格（含税）

请咨询

费用包含

参观酿酒厂、啤酒费、体验啤酒自行车、伴手礼费用、下酒菜套餐、英语服务人员

集合地点（代表地址）

QUAYS pacific grill
横滨市中区新港2丁目14-1 横滨
HAMMERHEAD1F/2F

交通方式

从港未来站步行14分钟

预约期限

行程4周前止

实施时间、次数

全年

所需时间、开始时间

约3小时，16点～（开始时间需咨询）
※啤酒自行车1.5小时

成团人数

1组：4~6人（最少/最多）

包场服务提供与否

仅限包场

语言支持

☒英 ☐中 ☐韩 ☐其他：

导游安排

有（英语）

⑫- (A) 屋形船 (Japan Summer Festival 夏日祭版)

神奈川県 / 横浜



行程概要

从樱木町的栈桥出发，乘船打卡港未来⇒红砖仓库⇒山下公园⇒横滨港湾大桥等拍照热门景点后，在屋形船内体验日本夏日祭。

无关季节，以夏日祭的展示和摊位小吃来迎接游客。还为有需要的客人准备简易浴衣（可出售），全年都可让外国游客体验其想象中的日本夏日祭。

※摊位小吃：备有章鱼烧、炒面、关东煮、流水面等料理，但也可调整为其他菜品（费用随之变动）

针对访日外国旅客的卖点

- 无关季节，均可体验日本的夏日祭。
- 可配合旅游行程选择白天或傍晚出航。
- 如遇恶劣天气无法出航时，也可在船内体验夏日祭。
- 可举办最多容纳50位客人的大型宴会。
- 日式包船 + 餐食 + 游览的非常优惠的行程。

基本信息

- 咨询处：神奈川県観光協会（神奈川DMO）
- 营业时间：9:00-17:00
- 官方网站：<https://www.kanagawa-kankou.or.jp/>
- 电话：045-681-0007
- 电子邮箱：product@kanagawa-kankou.or.jp

适用的旅游接待形式

团体旅游

目标客户群体

脱离日常生活追求放松型人群、活动型 / 在地文化交流型人群

销售价格（含税）

请咨询

费用包含

船票、餐费、饮品费另计

集合地点（代表地址）

樱木町栈桥
横滨市中区樱木町1丁目101-1

交通方式

从JR樱木町站步行3分钟

预约期限

登船日前6个月至登船日前14天止

实施时间、次数

2025年6月、9月、10月、11月（周一至周四）
2026年1月、2月（周一至周四）

所需时间、开始时间

2小时，12点或18点开始

成团人数

最少20人最多50人

包场服务提供与否

仅限包场

语言支持

□英 □中 □韩 □其他：

导游

无

注意事项：可能因天气原因，导致船体剧烈晃动。请自备晕船药。对航行无影响。

⑭ 剑伎众KAMUI 武士艺术家私人表演与武士体验

神奈川县 / 全域



所有照片均为图像

行程概要

可以在您指定的地点（此地需允许进行剑术表演），欣赏到由武士艺术团体“剑伎众KAMUI”带来的私享演出。之后，在KAMUI成员的指导下，进行武士体验。

剑伎众KAMUI：是由岛口哲郎先生率领的武士艺术团体，他曾出演昆汀·塔伦蒂诺执导的电影《杀死比尔1》，负责剑术指导和动作编排。该团体一直致力于向世界传播属于日本文化和艺术的“SAMURAI”。

针对访日外国旅客的卖点

- 可以欣赏由剑伎众KAMUI带来的私享演出。
- 通过武士体验，感受宛如电影主角般的武士风华。
- 神奈川县观光协会（神奈川DMO）可为您安排场地（收费）。

注意事项：场地请务必事先获得剑术表演的许可。
※也可以通过神奈川县观光协会（神奈川DMO）安排场地（收费）。

基本信息

- 咨询处：神奈川县观光协会（神奈川DMO）
- 营业时间：9:00-17:00
- 电话：045-681-0007
- 电子邮箱：product@kanagawa-kankou.or.jp

适用的旅游接待形式

团体旅游

目标客户群体

脱离日常生活寻求放松型客群、活动型 / 在地文化交流型客群

销售价格（含税）

请咨询

费用包含

剑伎众KAMUI的私享演出（表演者4人左右）

集合地点（代表地址）

可前往指定地点（仅限神奈川县内）

交通方式

预约期限

行程1个月前止

实施时间、次数

全年

所需时间、开始时间

约60分钟
（开始时间可协商调整）

成团人数

每组：1～30人（30人以上需咨询）

包场服务提供与否

仅限包场

语言支持

☐英 ☐中 ☐韩 ☐其他：

导游安排

无

⑮ 镰仓 长谷寺的私人导览之旅

神奈川县 / 镰仓市



行程概要

由僧人担任私人导游，带领您参观镰仓代表性的名胜古刹——长谷寺。将会带领您游览寺内各大看点，到本堂参拜，进行开运招福祈愿，并在参观博物馆后，于寺内餐厅“海光庵”享用饮品和糯米团子。海光庵亦有纯素食和一般素食菜品可供选择。
※可加选抄经体验（需另付费）

针对访日外国旅客的卖点

- 由僧人带您参观寺内各大看点，并进行细致讲解。
- 可进入平时未开放的区域，近距离参拜观音像并体验开运招福祈愿仪式。

基本信息

- 咨询处：神奈川县观光协会（神奈川DMO）
- 营业时间：9:00-17:00
- 电话：045-681-0007
- 电子邮箱：product@kanagawa-kankou.or.jp

适用的旅游接待形式

个人旅游、团体旅游

目标客户群体

脱离日常生活追求放松型人群、追求知识修养型人群

销售价格（含税）

请咨询

费用包含

门票、导游费和饮品费、饮品费（饮品+糯米团子）、读经祈愿费

集合地点（代表地址）

镰仓 长谷寺
邮政编码248-0016 神奈川县镰仓市长谷3-11-2

交通方式

从江之岛地铁长谷站步行5分钟

预约期限

行程3个月至2周前止

实施时间、次数

全年，旺季（1月、4月、5月、6月）除外

所需时间、开始时间

2小时

成团人数

1~6人（最少/最多）
*7人及以上可协商

包场服务提供与否

仅限包场（导游）

语言支持

□英 □中 □韩 □其他：

导游安排

有（仅提供日语服务）

⑯- (A) 在江岛神社体验日本文化（茶道、插花、参拜祈福）

神奈川县 / 藤泽市



行程概要

在距今800多年之前就被尊奉为艺术之神的江岛神社，体验花道和茶道。在花道体验中，可以一边学习花道精神和技巧，一边创作只属于自己的插花艺术，并将亲手插好的花供奉于神前，随后参加祈福仪式。指导老师是“池坊凤秀流”的家元（掌门人）长田华凤先生。在茶道体验中，您将学习茶道的精神以及品茶的礼仪。

针对访日外国旅客的卖点

- 在平时无法进入的神社内部进行体验。
- 由知名家元（掌门人）亲切指导。
- 从初学者到有经验者，会根据个人水平进行相应的教学。
- 可近距离观赏家元（掌门人）的花道表演。
- 这是能在神社正殿进行祈福等的特别体验，并非一般对外公开的活动。

基本信息

- 咨询处：神奈川县观光协会（神奈川DMO）
- 营业时间：9:00-17:00
- 官方网站：<https://www.kanagawa-kankou.or.jp/>
- 电话：045-681-0007
- 电子邮箱：product@kanagawa-kankou.or.jp

适用的旅游接待形式

个人旅游、团体旅游

目标客户群体

追求知识修养型人群

销售价格（含税）

请咨询

费用包含

原材料费、指导费、香油钱

集合地点（代表地址）

邮政编码251-0036 藤泽市江之岛2丁目3-8
（边津宫社务所）

交通方式

从片濑江之岛站步行18分钟

预约期限

行程2周前止

实施时间、次数

不可预约日：（1月1日～2月3日、3月16日、五月黄金周期间、6月30日、7月1日、7月第二个周六和第三个周一、9月7日～9日、11月23日、12月15日～31日）4月整月、10月上旬秋季例大祭期间也不可、每周二、三、四（可协商）

所需时间、开始时间

约3小时、10点或13点开始

成团人数

每组2～20人（最少/最多）
*20人以上可协商

包场服务提供与否

仅限包场

语言支持

☐英 ☐中 ☐韩 ☐其他：

导游

有（仅提供日语服务）

⑩- (B) 在江岛神社体验日本文化（插花、参拜祈福）

神奈川县 / 藤泽市



行程概要

在距今800多年之前就被尊奉为艺术之神的江岛神社，体验花道和茶道。可以一边学习花道精神和技巧，一边创作只属于自己的插花艺术，并将亲手插好的花供奉于神前，随后参加祈福仪式。
指导老师是“池坊凤秀流”的家元（掌门人）长田华凤先生。

针对访日外国旅客的卖点

- 在平时无法进入的神社内部进行体验。
- 由知名家元（掌门人）亲切指导。
- 从初学者到有经验者，会根据个人水平进行相应的教学。
- 可近距离观赏家元（掌门人）的花道表演。
- 这是能在神社正殿进行祈福等的特别体验，并非一般对外公开的活动。

基本信息

- 咨询处：神奈川县观光协会（神奈川DMO）
- 营业时间：9:00-17:00
- 官方网站：<https://www.kanagawa-kankou.or.jp/>
- 电话：045-681-0007
- 电子邮箱：product@kanagawa-kankou.or.jp

适用的旅游接待形式

个人旅游、团体旅游

目标客户群体

追求知识修养型人群

销售价格（含税）

请咨询

费用包含

原材料费、指导费、香油钱

集合地点（代表地址）

邮政编码251-0036 藤泽市江之岛2丁目3-8
（边津宫社务所）

交通方式

从片濑江之岛站步行18分钟

预约期限

行程2周前止

实施时间、次数

不可预约日：（1月1日～2月3日、3月16日、五月黄金周期间、6月30日、7月1日、7月第二个周六和第三个周一、9月7日～9日、11月23日、12月15日～31日）4月整月、10月上旬秋季例大祭期间也不可、每周二、三、四（可协商）

所需时间、开始时间

约2.5小时，10点或13点开始

成团人数

每组2～20人（最少/最多）可协商

包场服务提供与否

仅限包场

语言支持服务

□英 □中 □韩 □其他：

导游

有（仅提供日语服务）

⑪ 寿麴庵的怀石料理搭配特色茶品

神奈川县 / 相模原市



行程概要

“寿麴庵”是一家由拥有250年历史的江户时代老宅重新修复而成的餐厅。置身于茅草屋顶的雅致空间，可品尝由精通茶道的女店主自创的搭配特色茶品的怀石料理。

无论是对茶的讲究、沏茶的动作，还是讲解时的语调都让人感觉既细致又优雅。

在餐厅的二楼（屋顶阁楼），还可近距离欣赏到传统茅草屋顶的内部构造。此外，可另付费在此进行茶道体验项目。

针对访日外国旅客的卖点

- 女店主曾担任过电视台的台长，其谈吐和待人接物方式皆为不凡，亦对日本茶的研究造诣颇深。
- 附赠仅在当地出产的特制茗茶组合套装作为伴手礼。
- 在另付费的茶道体验项目上，您可以亲身感受日本的传统文化。
- 应需求，可提供素食。

基本信息

- 咨询处：神奈川县观光协会（神奈川DMO）
- 营业时间：9:00-17:00
- 官方网站：<https://www.kanagawa-kankou.or.jp/>
- 电话：045-681-0007
- 电子邮箱：product@kanagawa-kankou.or.jp

适用的旅游接待形式

个人旅游、团体旅游

目标客户群体

活动型 / 在地文化交流型人群
追求知识修养型人群

销售价格（含税）

请咨询

费用包含

搭配特色茶的怀石料理、茗茶套装伴手礼

集合地点（代表地址）

神奈川县相模原市绿区千木良533

交通方式

距离JR中央本线相模湖站3.1km

预约期限

行程6个月前至行程1个月前止

实施时间、次数

除每周二外均可

所需时间、开始时间

约2小时，12点开始（开始时间可协商调整）

成团人数

每组4~10人（11人以上需咨询）

包场服务提供与否

餐厅有包间

语言支持服务

☐英 ☐中 ☐韩 ☐其他：

导游

无

⑱ 大山阿夫利神社巡礼&太刀敬献体验

神奈川县 / 伊势原市



行程概要

登上自古以灵山著称的大山。循17世纪盛行于朝圣者间的参拜古礼，肩扛名为“太刀”的大木刀攀登参道，并将其敬献给神社。通往神社途中的“陀螺参道”上，可以向陀螺匠人请教陀螺玩法。此外，还能品尝到大山特产豆腐料理午餐。敬献太刀后，将于绝景咖啡厅“石尊”准备甜点以供贵宾享用。此行程中，大山阿夫利神社的神职人员将特别为贵宾提供专属的神社境内导览服务，详尽解说大山的历史。

针对访日外国旅客的卖点

- 可以体验曾流行于日本17世纪的传统文化习俗。
- 造访自绳文时代以来，以灵山而闻名的能量景点。
- 在陀螺参道，与当地居民互动，享受交流的乐趣。
- 从阿夫利神社、石尊咖啡厅，可以欣赏到荣获日本米其林绿色指南二星评级的相模湾绝美景色。

基本信息

- 咨询处：神奈川县观光协会（神奈川DMO）
- 营业时间：9:00-17:00
- 官方网站：<https://www.kanagawa-kankou.or.jp/>
- 电话：045-681-0007
- 电子邮箱：product@kanagawa-kankou.or.jp

适用的旅游接待形式

个人旅游、小型团体旅游

目标客户群体

脱离日常生活追求放松型人群、追求知识修养型人群

销售价格（含税）

请咨询

费用包含

导游费、打陀螺与敬献太刀体验费、缆车费、午餐费及茶室石尊的饮茶费

集合地点（代表地址）

大山缆车巴士站
邮政编码259-1107 神奈川县伊势原市大山

交通方式

从伊势原站搭乘巴士约25分钟

预约期限

行程10日前止

实施时间、次数

除每月1日外

所需时间、开始时间

约4.5小时，11点开始

成团人数

5~10人(最少/最多) (10人以上请另外咨询)

包场服务提供与否

专属导游随行(店铺等场所恕不包场)

语言支持

☒英 ☐中 ☐韩 ☐其他：

导游

有(提供日语和英语服务)

① 居酒屋圣地野毛 野毛Dreamland横丁“祭典”企划

神奈川县 / 横滨市



行程概要

在日本数一数二的居酒屋圣地“野毛”，林立着600多家充满当地风情的居酒屋。我们推出能包场“野毛Dreamland横丁”的特别企划，此处集结有7间风格独具的店铺！会场以华丽的灯笼装饰，并有艺妓和Chindon屋（街头乐队）的现场表演、震撼力十足的金枪鱼解体秀等浓缩日本文化的精彩节目轮番上阵。饮品专区更提供以茶入酒的创新酒品。特别贵宾与表现优异者将享有“人力车”接送礼遇！为您献上能亲身体验洋溢祭典氛围的日本居酒屋文化，难忘的特别之夜。现在就通过这个魅力十足的企划，为宾客打造独一无二的夜晚吧！

针对访日外国旅客的卖点

可制作英文菜单，满足素食等饮食需求。
计划介绍网站：
https://yokohamadmc.com/noge_dreamland/index.html

注意事项：预约时需支付订金（30%以上）。

基本信息

- 咨询处：神奈川县观光协会（神奈川DMO）
- 营业时间：9:00-17:00
- 官方网站：<https://www.kanagawa-kankou.or.jp/>
- 电话：045-681-0007
- 电子邮箱：product@kanagawa-kankou.or.jp
- 行程/活动运营：横滨DMC（YDMS株式会社）

适用的旅游接待形式

团体专用

目标客户群体

脱离日常生活追求放松型人群、活动型 / 在地文化交流型人群

销售价格（含税）

请咨询

集合地点（代表地址）

横滨市中区花咲町1丁目39-7

交通方式

从JR樱木町站步行5分钟

预约期限

行程2周前止

实施时间、次数

全年

所需时间、开始时间

基本行程时长2小时。
（可延长时间）

成团人数

保障100人

包场服务提供与否

包场（100人~150人）

语言支持

☒英 ☐中 ☐韩 ☐其他：

导游安排

有英语服务人员

② 专业匠人亲授的和菓子制作体验

神奈川县 / 全域



行程概要

由长期服务于老字号和菓子店的专业匠人指导的和菓子制作体验。
在深入了解和菓子文化后，您将亲手制作4种和菓子。
通过解说深化和菓子知识，观摩匠人技艺示范后，由您亲自制作和菓子。
我们将依照季节变化，带领您制作能感受日本四季风情的应季和菓子。

针对访日外国旅客的卖点

- 由匠人亲自指导，传授正统匠人技艺精髓。
- 制作过程虽具有一定挑战性，但色彩与形状成形时的成就感无可比拟。
- 可一边试吃完成的和菓子，一边与匠人交流互动。
- 通过和菓子感受日本文化与四季流转之美。
- 费用可能变动，但也可制作使用神奈川县特产的水果大福。

注意：使用材料含红豆、芸豆、砂糖、白玉粉、色素，过敏体质者请勿参与。

基本信息

- 咨询：神奈川县观光协会（神奈川DMO）
- 营业时间：9:00-17:00
- 官方网站：<https://www.kanagawa-kankou.or.jp/>
- 电话：045-681-0007
- 电子邮件：product@kanagawa-kankou.or.jp

适用的旅游接待形式

个人旅游、团体旅游

目标客户群体

追求知识修养型人群

销售价格（含税）

请咨询

费用包含

材料费、讲师费

集合地点（代表地址）

依会场变动（每次单独安排）
※具备水槽的场地即可使用

交通方式

预约期限

行程6个月前至行程1周前止

实施时间、次数

全年
不可预约日：8月1日~10日、12月25日~1月15日

所需时间、开始时间

2小时，10点30分 or 13点30开始

成团人数

每组 1人~10人（可协商）

包场服务提供与否

仅限包场

语言支持

☐英 ☐中 ☐韩 ☐其他：

日语

无



行程概要

新江之岛水族馆坐拥绝佳地理位置，眼前是辽阔的相模湾，右侧有日本第一高山·富士山，左侧紧邻名胜地·江之岛。主题为“相模湾与太平洋”及栖息其中的“生物”。是通过趣味互动学习海洋及其周边环境的“教育娱乐型水族馆”。可观赏壮丽景致与本馆特有展览，还可通过专人解说参观水族馆后台，度过愉快时光。

针对访日外国旅客的卖点

- 邻近江之岛、镰仓，便于规划周游路线。
 - 相模湾大水槽及水母幻影厅等独特展区广获好评，水母展示尤其梦幻，是拍照效果极佳的热门景点。
- ※后台导览期间禁止摄影。
敬请谅解。

基本信息

- 咨询：神奈川县观光协会（神奈川DMO）
- 营业时间：9:00-17:00
- 官方网站：<https://www.kanagawa-kankou.or.jp/>
- 电话：045-681-0007
- 电子邮件：product@kanagawa-kankou.or.jp

适用的旅游接待形式

个人旅游、团体旅游

目标客户群体

脱离日常生活寻求放松型客群、注重活动型客群

销售价格（含税）

请咨询

费用包含

水族馆参观、后台导览时的导游
非卖品原创后台导览参加证

集合地点

新江之岛水族馆
邮递区号251-0035 神奈川县藤泽市片濑海岸2-19-1

预约期限

根据空档情况安排导览

实施时间、次数

全年 ※设施检修日除外

所需时间、开始时间

约2小时 9点半、13点开始

成团人数

每组15~40人（最少/最多）
※未满15位时请咨询。

语言支持

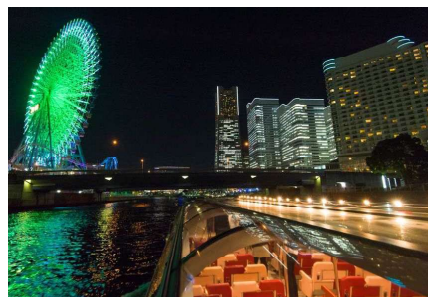
□英 □中 □韩 □其他：

导游

有（仅提供日语服务）

② 港都横滨 迷你游轮&当地美食之夜（晚餐/午餐）

神奈川县 / 横滨市



行程概要

本套餐行程包括了搭乘作为港都横滨的观光交通方式深受喜爱约40年的水上巴士“SEA BASS”进行的迷你游轮体验，以及在晚餐或午餐时段可尽情品尝横滨当地美食。

针对访日外国旅客的卖点

- 从横滨站东口至山下公园，您将在海上航行的同时，欣赏如港未来、海洋塔等横滨具代表性的标志性景观。（中途可下船）
- 下船后，您可选择享用备受欢迎的当地美食，例如在日本三大中华街之一的横滨中华街品尝正宗中餐，在作为横滨老味道而广受欢迎的老字号餐厅用餐，或是在日本啤酒产业发源地，亦汇集了众多全国顶尖精酿啤酒厂的“横滨”引以为傲的精酿啤酒餐厅享用美食。

【水上巴士（SEA BASS）】如遇恶劣天气，将根据航行标准，有可能停航。
【餐饮】各餐厅金额、条件等不尽相同，请务必提前咨询。

基本信息

- 咨询：神奈川县观光协会（神奈川DMO）
- 营业时间：9:00-17:00
- 官方网站：<https://www.kanagawa-kankou.or.jp/>
- 电话：045-681-0007
- 电子邮件：product@kanagawa-kankou.or.jp

适用的旅游接待形式

个人旅游、团体旅游

目标客户群体

脱离日常生活寻求放松型客群、注重活动型客群

销售价格（含税）

因餐厅而异，请咨询。
横滨美食选项候补名单
① 牛锅处 荒井屋
② 横滨中华街“富泰楼”等
③ 横滨唯一经典酒店“Hotel New Grand”内餐厅
④ 精酿啤酒餐厅“UMAYA”
⑤ THE WHARF HOUSE（山下公园）
⑥ Hard Rock Cafe横滨

费用包含

水上巴士（SEA BASS）乘船费、餐饮费
※依餐厅不同，饮品费用可能另计。

集合地点

水上巴士（SEA BASS）出发到达乘船处
横滨站东口（Bay Quarter乘船处）、红砖仓库乘船处、山下公园乘船处等

预约期限

根据空档情况安排导览

实施时间、次数

全年

所需时间、开始时间

1.5小时~2小时30分钟 ※开始时间可协商调整

成团人数

2人~

语言支持

□英 □中 □韩 □其他：

导游

无

② 横滨市中央批发市场 场内导览

神奈川县 / 横滨市



行程概要

横滨市中央批发市场是支撑日本饮食文化的新鲜海产流通基地。于1931年开设，是日本历史上第三个市场。其主要功能是向餐饮店、水产店等进行批发，但在本导览行程中，您将在听取讲解的同时，参观市场特有的设施，包括平时无法进入的零下40度金枪鱼冷冻库，以及为保持鲜度，用于储存活鱼的活鱼水槽等。

针对访日外国旅客的卖点

特别公开在常规开放日无法看到的拍卖参观（金枪鱼、追赶拍卖）以及超低温冷冻库！！这是能让您在一般顾客通常无法利用的中间商店购物的特别行程。市场的专家将为您介绍时令鱼的挑选方法及美味烹调方法。

基本信息

- 咨询：神奈川县观光协会（神奈川DMO）
- 营业时间：9:00-17:00
- 官方网站：<https://www.kanagawa-kankou.or.jp/>
- 电话：045-681-0007
- 电子邮件：product@kanagawa-kankou.or.jp

适用的旅游接待形式

个人旅游、团体旅游

目标客户群体

脱离日常生活寻求放松型客群、注重活动型客群

销售价格（含税）

请咨询

费用包含

市场探索导览体验费（参观、导游费）
导览行程专用早餐、长靴及帽子租借

集合地点

横滨市神奈川区山内町1-1
横滨市中央批发市场 水产部 保安亭前（红色屋顶建筑物）
※从JR横滨站步行约20分钟

预约期限

行程2周前止

实施时间、次数

市场非休市日
固定不举办日：
周三、周日、每月第1个及第3个周六
其他休市日（含固定休息日、店铺休息）

所需时间、开始时间

2小时，上午5:00开始

成团人数

每组2人~10人

语言支持

☐英 ☐中 ☐韩 ☐其他：

导游

有（可提供英语服务）

④ 在中华街享用的正宗中餐（午餐或晚餐）与秘传技艺“变脸”秀

神奈川县 / 横浜市



行程概要

- 此方案带您在欣赏中国传统技艺“变脸秀”的同时，在正宗中餐馆“富泰楼”享用美食。
- 您可品尝手工点心、采用高级食材烹调的菜肴等正宗中餐。
- 座位除了散台外，还备有包间及宽敞的用餐大厅，可灵活应对少人数聚餐至大型宴会等各种需求。

针对访日外国旅客的卖点

- “变脸”是起源于中国四川省的传统技艺，拥有300年以上的历史。原为四川省地方戏曲中表现不同角色与情绪变化的表演手法。表演者在瞬间变换脸谱的快速手法，堪称“瞬间艺术”。其技艺的机关被视为不传之秘。
- 这是在日本三大中华街之一的横滨中华街，难得有机会能亲眼目睹“变脸秀”，同时能尽享美食的“横滨”独特行程。

基本信息

- 咨询：神奈川县观光协会（神奈川DMO）
- 营业时间：9:00-17:00
- 官方网站：<https://www.kanagawa-kankou.or.jp/>
- 电话：045-681-0007
- 电子邮件：product@kanagawa-kankou.or.jp

适用的旅游接待形式

个人旅游、团体旅游

目标客户群体

脱离日常生活寻求放松型客群、注重活动型客群

销售价格（含税）

请咨询

费用包含

变脸秀、套餐的餐饮费
* 额外餐饮费用需于现场结清。

集合地点

横滨市中区山下町164 “富泰楼” 店铺

预约期限

可安排与否视空位状况而定

实施时间、次数

全年

所需时间、开始时间

午餐 11点30分~16点30分止（所需时间约1~1.5小时）
晚餐 17点~21点30分止（所需时间约1.5小时）
※周六、周日、节假日从11点开始
※变脸秀演出时间约10~15分钟。

成团人数

5~80人止

语言支持

☐英 ☒中 ☐韩 ☐其他：

导游

无

②⑤ 欣赏横滨艺伎表演!

神奈川県 / 全域



行程概要

横滨艺伎继承了随着横滨开港发展起来的花柳界传统，是将三味线、舞蹈、宴席游戏等待客之道传承至现今的存在。活跃于国际会议、游轮欢迎活动、观光体验等多种场合。作为兼具传统与洗练的“活着的文化遗产”，为国内外游客提供一段特别的时光。我们将根据您的需求提供演出与体验方案。

针对访日外国旅客的卖点

横滨艺伎不仅擅长三味线、舞蹈等传统技艺，还能演奏西方乐曲，能够进行国际化的表演，这种灵活性正是其魅力所在。以港町特有的历史为背景，我们可以为来日外国游客提供多样化的接待方式。可提供英语服务，非常适合游轮游客、国际会议的VIP接待与文化体验。

基本信息

- 咨询：神奈川県観光協会（神奈川DMO）
- 营业时间：9:00-17:00
- 官方网站：<https://www.kanagawa-kankou.or.jp/>
- 电话：045-681-0007
- 电子邮件：product@kanagawa-kankou.or.jp

适用的旅游接待形式

团体/个人旅游

目标客户群体

注重活动型客群（包含注重当地文化交流）
脱离日常生活寻求放松型客群

销售价格

请咨询

费用包含

艺伎派遣费用
需派遣5名以上的艺伎。

集合地点（代表地址）

客户指定场地

交通方式

无特别限制。（派遣地点）

预约期限

全年

实施时间、次数

全年

所需时间、开始时间

2小时（可以30分钟为单位延长）

成团人数

无特别限制。

包场服务提供与否

采包场形式。

语言支持

☐英 ☐中 ☐韩 ☐其他：

导游

建议安排英语导游、可提供英语服务的MC。

②⑥ 小田原城 忍者体验 (小田原城址公园 内含英语导游的忍者体验)

神奈川県/小田原市



内容概要

本次特别活动以小田原城为舞台，带您体验传说中在战国时期声名显赫的“风魔忍者”的世界。活动分为两部分。首先，您将跟随英语导游徒步游览小田原城迹公园。在欣赏天守阁和石墙的同时，您将了解曾在此征战的战国武将和忍者们的故事。途中，您将在SAMURAI馆停留，近距离观看真正的盔甲和日本刀，了解日本武士道和忍者文化的背景。之后，您将在城迹公园广场体验当忍者的感觉。在忍者师父的悉心指导下，您将体验到忍者们曾经使用过的技巧，例如手里剑、吹管和剑术。

面向访日外国游客的营销亮点

- 在「忍者体验」活动中，参与者将身着忍者装束，挑战融合团队建设元素的活动项目，使用刀剑、吹箭及手里剑等道具。
- 该活动通过深化对日本历史文化的理解，将学习与实践相结合，打造令参与者难忘的独特体验。

基本信息

- 咨询处：神奈川DMO
- 营业时间：9:00-17:00
- 官方网站：<https://www.kanagawa-kankou.or.jp/>
- 电话号码：045-681-0007
- 电子邮箱：product@kanagawa-kankou.or.jp

可应对的旅行形式

团体旅行

目标客户群体

脱离日常放松型·活力型

销售价格 (含税)

请咨询

价格包含的内容

英语导游 (1名) 忍者体验 (手里剑·吹箭·刀)、忍者服装租赁、设施入场费 (常盘木门SAMURAI馆)、藤棚临时观光巴士停车场停车费

集合地点

巴士抵达时：
藤棚临时观光巴士停车场 (〒250-0014 神奈川県小田原市城内3)

预约可选期间

12个月前～30天前

实施期间·实施次数

- 小田原城址公园内设施休馆日
<https://odawaracastle.com/info/>
- 除小田原城繁忙时段 (春秋旅游旺季、黄金周·暑假、年末年初) 及活动举办日等情况外

所需时间·开始时间

约2小时 ※10:00～18:00约2小时

参与人数

每集约20～30人

使用语言

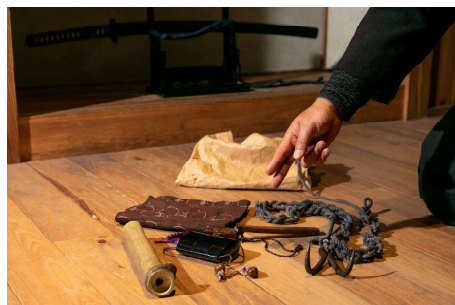
■英 □中 □韩 □其他：

导游

有 (可提供英语服务)

②⑦ 出差 忍者体验 (含英语导览的忍者体验)

神奈川県 / 所有区域



内容概要

这项特别的现场活动将带您体验以小田原为据点的传奇“风魔忍者”的世界。可根据需求在企业培训、MICE活动、教育旅行、入境旅游活动等各类场合实施。参与者将挑战刀术、吹箭、手里剑等忍者活动。在忍者师父的悉心指导下，通过亲身体验，真实感受日本历史与文化。此外，项目还融入团队建设元素，在增强参与者凝聚力的同时，带来沉浸式体验。

面向访日外国游客的营销亮点

- 在「忍者体验」活动中，参与者将身着忍者装束，挑战融合团队建设元素的活动项目，使用刀剑、吹箭及手里剑等道具。
- 该活动通过深化对日本历史文化的理解，将学习与实践相结合，打造令参与者难忘的独特体验。

基本信息

- 咨询处：神奈川DMO
- 营业时间：9:00-17:00
- 官方网站：<https://www.kanagawa-kankou.or.jp/>
- 电话号码：045-681-0007
- 电子邮箱：product@kanagawa-kankou.or.jp

可应对的旅行形式

团体旅行

目标客户群体

脱离日常放松型·活力型

销售价格 (含税)

请咨询

价格包含的内容

英语导游 (1人)、忍者体验 (手里剑、吹箭、刀)、忍者服装租借

集合地点

现场
*这不包括安排和协调现场场地 (获得使用场地的许可)。

预约可选期间

12个月前 ~ 30天前

实施期间 · 实施次数

全年 (具体地点与日程可协商)

所需时间 · 开始时间

约2小时 ※10:00 ~ 18:00约2小时

参与人数

每组约20 ~ 30人

使用语言

■英 □中 □韩 □其他:

导游

有 (可提供英语服务)



内容概要

在横滨港未来地标性建筑【Hard Rock Cafe横滨】体验特色美食套餐。以横滨发源的牛锅为灵感设计的限定汉堡，搭配迷你沙拉与甜点一同呈献。置身于陈列着全球艺术家演出服与乐器的梦幻空间，您可在午晚餐时段尽情享受音乐与美食的完美融合。

面向访日外国游客的卖点

- 距离横滨国际平和会议场步行仅需5分钟，从主要酒店步行亦可抵达，地理位置极佳。
- 可满足素食等饮食限制及过敏需求，并提供英文菜单。
- 特别准备贴纸、迷你旗帜及ROCKSHOP专享15%折扣券，为入境游客打造独特回忆。

基本信息

- 咨询处：神奈川DMO
- 营业时间：9:00-17:00
- 官方网站：<https://www.kanagawa-kankou.or.jp/>
- 电话号码：045-681-0007
- 电子邮箱：product@kanagawa-kankou.or.jp

可应对的旅行形式

个人旅行・团体旅行

目标客户群

脱离日常放松型・活力型

销售价格（含税）

请咨询

价格包含的内容

・ Hard Rock Cafe横滨套餐（寿喜烧风味本地汉堡／迷你沙拉／迷你甜点／贴纸／ROCKSHOP 15%OFF优惠券）* 额外餐饮费用需现场结算。

集合地点

横滨市西区港未来2-3-1 Queen's Tower A栋1楼 Hard Rock Cafe 横滨店

可预约期间

三个月前至当天（视空房情况而定）

实施期间・实施次数

全年（团体包场日除外）

所需时间・开始时间

午餐：约1小时（上午11:00～16:00）
晚餐：约2小时（下午16:00～22:00）
※开始时间可协商

参与人数

座位数：1 至 120 人
（最大容纳人数：120 个座位，160 个站位）

语言服务

☐ 英 ☐ 中 ☐ 韩 ☐ 其它：

导游

无



内容概要

从横滨驱车约40分钟，坐落于横须贺佐岛地区、被海与山环抱的“净乐寺”拥有逾800年历史，寺内供奉着镰仓时代著名佛像雕刻家运庆创作的五尊佛像。在仅靠烛光参拜的“黑暗参拜”活动中，您可瞻仰这些佛像，聆听副住持诵经，静心参拜，体验超脱日常、心灵澄澈的独特时光。于武士文化底蕴深厚的横须贺地区，我们提供融合写经、佛像彩绘等高文化价值体验的特色项目。

面向访日外国游客的卖点

采用与运庆佛像内所藏和纸相同工艺的打纸，以毛笔墨汁誊写经文的“抄经”体验；为当代佛师雕刻的小型佛像上色的“彩绘”体验；以及选用严选食材的“佛寺素食”等活动。

基本信息

■咨询处：神奈川DMO
 ■营业时间：9:00-17:00
 ■官方网站：<https://www.kanagawa-kankou.or.jp/>
 ■电话号码：045-681-0007
 ■电子邮箱：product@kanagawa-kankou.or.jp

可应对的旅行形式

团体旅行

目标客户群

脱离日常放松型・活力型

销售价格（含税）

请咨询

价格包含的内容

黑暗参拜（参观佛像）与导览（日语）

集合地点

净乐寺 收藏库前

可预约期间

～一个月前

实施期间・实施次数

全年（团体包场日除外）

所需时间・开始时间

黑暗参拜：1小时 ※开始时间可协商
 【可选项目】
 抄经体验／彩色体验：各1.5小时

参与人数

黑夜参拜 每次30人 ※20人为最佳人数
 【可选项目】
 抄经体验：5-30人／彩绘体验：5-15人

语言服务

□英 □中 □韩 ■其他：平板电脑导览
 （英语・中文・法语）

导游

有（仅日语）



内容概要

武士文化盛行的鎌倉時代。位于距政治中心不远的横須賀，至今仍保留着众多向后世传递当时历史的遗迹。源赖朝为悼念忠于源氏复兴事业的老将三浦义明而建立的満昌寺便是其中之一。这座拥有820年历史的临济宗禅寺内，坐落着面朝枯山水庭园的正宗茶室。通过体验茶道与坐禅，人们得以静心修心。

面向访日外国游客的卖点

除「茶道・坐禅体験」外，还可参拜国家重要文化财产「三浦义明像」祈求健康长寿，并提供日本传统料理「会席料理」等餐饮服务。通过组合各类体验项目，可打造接触日本传统文化的原创体验方案。

基本信息

- 咨询处：神奈川DMO
- 营业时间：9:00-17:00
- 官方网站：<https://www.kanagawa-kankou.or.jp/>
- 电话号码：045-681-0007
- 电子邮箱：product@kanagawa-kankou.or.jp

可应对的旅行形式

团体旅行

目标客户群

脱离日常放松型・活力型

销售价格（含税）

请咨询

价格包含的内容

本堂参拜费、坐禅・茶道体验导览（日语）

集合地点

満昌寺 本堂前

可预约期间

～一个月前

实施期间・实施次数

全年（团体包场日除外）

所需时间・开始时间

本堂参拜：15分钟
坐禅体验：约30分钟
茶道体验：约1小时 ※根据人数可能调整

参与人数

- ・坐禅体验 5～15人
- ・茶道体验/文物参拜 5～20人

语言服务

☐英 ☐中 ☐韩 ☐其他：平板电脑导览
（英语・中文・法语）

导游

有（仅日语）

③0-A 食品样本制作体验（外派体验课程）

神奈川县／全区域



内容概要

本活动为食品样品讲师上门指导的【外派式体验课程】。
使用预先准备好的工具进行上色和摆盘，制作2种寿司和1个天妇罗钥匙扣。
无论是孩子还是大人，都能享受其中，完成的作品还可以作为纪念品带回家。
在体验前会有讲师进行讲解，可放心参加。

面向访日外国游客的亮点

- 这是一个可以愉快体验日本独有的「食品样品文化」的项目。
- 任何人都可以轻松制作。
- 采用外派形式，所以可在住宿设施或活动场所等地点实施。
- 外观华丽且适合拍照，也非常适合发社交平台。
- 完成的作品可作为日本之行的纪念品带回家。

请提前选择2种食材（金枪鱼、牛油果三文鱼、虾、鸡蛋、葱末金枪鱼泥、鲑鱼籽）以及寿司盘（浮世绘图案）或金平糖挂件。

基本信息

- 咨询窗口：神奈川DMO
- 营业时间：9:00-17:00
- 官网：<https://www.kanagawa-kankou.or.jp/>
- 电话：045-681-0007
- 邮箱：product@kanagawa-kankou.or.jp

可接待的旅行形式	团体旅行・企业培训
目标客户群体	积极参与型、脱离日常放松型（重视当地交流）
销售价格（含税）	详情请咨询
价格包含内容	材料费、讲师费、导游费
集合地（主要地址）	因会场而异（每次另行安排）
交通方式	因会场而异
可预约期限	从活动日的 6个月前至活动日1个月前
实施期间・次数	全年
所需时间	约30~40分钟
参加人数	每组 16~80人（可洽谈）
包场服务	仅限包场
可对应语言	<input checked="" type="checkbox"/> 英语 <input checked="" type="checkbox"/> 其他语言：可洽谈
是否有导游	有

③0-B 食品样本制作体验（在工作室内体验）

神奈川県／全区域



内容概要

本次活动是在工作室中，由食品模型讲师指导的制作体验。
使用预先准备好的工具进行上色和摆盘，制作2种寿司和1个天妇罗钥匙扣。
无论是孩子还是大人，都能享受其中，完成的作品还可以作为纪念品带回家。
在体验前会有讲师进行讲解，可放心参加。

面向访日外国游客的亮点

- ・这是一个可以愉快体验日本独有的「食品样品文化」的项目。
- ・任何人都可以轻松制作。
- ・在工作室独有的温暖氛围中，还可以欣赏到其他作品。（也可购买！）
- ・外观华丽且适合拍照，也非常适合发社交平台。
- ・完成的作品可作为日本之行的纪念品带回家。

有稀释剂的味道。

请提前选择2种食材（金枪鱼、牛油果三文鱼、虾、鸡蛋、葱末金枪鱼泥、鲑鱼籽）
以及寿司盘（浮世绘图案）或金平糖挂件。

基本信息

- 咨询窗口：神奈川DMO
- 营业时间：9:00-17:00
- 官网：<https://www.kanagawa-kankou.or.jp/>
- 电话：045-681-0007
- 邮箱：product@kanagawa-kankou.or.jp

可接待的旅行形式	个人旅行・团体旅行・企业培训
目标客户群体	积极参与型、脱离日常放松型（重视当地交流）
销售价格（含税）	详情请咨询
价格包含内容	材料费、讲师费、导游费
集合地（主要地址）	神奈川県横浜市神奈川区台町7-2 ハイツ横浜302
交通方式	横浜车站步行10分钟
可预约期限	从活动日的 6个月前至活动日10日前
实施期间・次数	全年
所需时间	约30~40分钟
参加人数	2~15人
包场服务	仅限包场
可对应语言	<input checked="" type="checkbox"/> 英语 <input checked="" type="checkbox"/> 其他语言：可洽谈
是否有导游	有

③①-(A) 在镰仓的专卖店体验「日本梅子酒的制作」和「梅子糖浆的制作」

神奈川県／鎌倉市



内容概要

将日本的梅文化推向世界。
这是由世界顶级的梅子酒品牌「CHOYA」打造的，在梅子体验专卖店原创梅子酒和梅子糖浆制作的体验项目。
通过品尝5种梅子和5种砂糖，了解自己的喜好，选择用于制作梅子酒的酒，或选择制作梅子糖浆。
完成后的成品将采用符合航空运输标准的包装，可安心携带回国。
即使不饮酒和未满20岁人士也可参加，是一项极具日本特色的饮食文化体验。提供英语服务。（也提供中文・日文菜单）

面向访日外国游客的亮点

对于海外游客而言，这是一个可以在蝶矢镰仓店的梅子工坊能深入体验日本文化的特别项目。
在学习延续1000年以上的日本梅子文化的同时，还能亲手制作属于自己的梅子酒或梅子糖浆。在您回国后还能品味到“亲手培育的味道”，也是其魅力所在。
在品尝环节，您可以享受梅子的品种和砂糖总类带来的味道差异，亲身体验日本饮食文化的细腻和讲究。
在充满魅力的镰仓这座城市中进行体验，更进一步提升了工作坊的价值。

基本信息

■咨询处：神奈川DMO
■营业时间：9:00-17:00
■网址：<https://www.kanagawa-kankou.or.jp/>
■电话：045-681-0007
■邮箱：product@kanagawa-kankou.or.jp

可接待的旅行形式	团体旅行・企业培训
目标客户群体	积极参与型、脱离日常放松型（重视当地交流）
销售价格（含税）	详情请咨询
价格包含内容	体验费、材料费、英文讲解、航空运输专用包装、外带饮料、当天商品寄存服务
集合地	梅子体验专卖店「蝶矢」镰仓店 地址：镰仓市御成町11-7
交通方式	从鎌倉车站步行1分钟
可预约期限	从活动日期的3个月前至1个月前
实施期间・次数	全年（不含固定休息日，年末年初（12/30-1/3）及 周六・周日・法定节假日除外）
所需时间	约50～55分钟
参加人数	1组 2～14人（可洽谈）
包场服务	8人以上即为包场
可对应语言	<input checked="" type="checkbox"/> 英 <input type="checkbox"/> 其他语言：可洽谈
是否有导游	有（英语）

③1-(B) 在古民家中感受四季流转的「日本梅子糖浆制作体验」

神奈川县／镰仓市



内容概要

这是由世界顶级的梅子酒品牌「CHOYA」提供的、外派式原创梅子糖浆制作体验项目。会场是位于镰仓，被富有日本特色的绚丽庭院环绕的，历史悠久的日本家屋「甘糟屋敷」。

可以组合使用5种梅子和5种砂糖，制作出属于自己的独一无二的梅子糖浆。

完成后的成品将采用符合航空运输标准的包装，可安心携带回国。

即使不饮酒和未满20岁人士也可参加，是一项极具日本特色的饮食文化体验。提供越南语・英语服务。

（可提供日语、英语、中文、越南语菜单）

面向访日外国游客的亮点

【完全限定】在古民宅体验「真正的日本」

在传统的日式宅邸「甘糟屋敷」中，眺望庭院景致，感受四季更迭，在优雅宁静的氛围中进行体验。这是一项只有在镰仓才能体验的特别限定项目。

【安心保障】全程越南语对应

可安排越南语翻译全程陪同，并提供越南语菜单，因此无需担心语言障碍，让游客能安心轻松愉快的享受。

【利便性高】无需准备，空手前往即可

地理位置优越，体验前后可顺畅的享受镰仓周围的观光。

【团体对应】最多25人可同时参加体验

最多可接待25人的团体，因此也非常适合公司奖励旅游和公司团建。

基本信息

■咨询处：TAGGER TRAVEL

■负责人：穴井、Truc

■营业时间：11:30-19:30 (越南时间9:30-17:30)

■电话：(84)28-3848-1390

■邮箱：newproject@wakuwaku-vn.com

可接待的旅行形式

个人旅行・团体旅行・企业培训

目标客户群体

法人（奖励旅游・团建）、个人（富裕阶层・家庭旅行）

销售价格（含税）

详情请咨询

价格包含内容

外派费、场地费、越南语翻译费用、蝶矢梅子制作套装L尺寸+防漏盖（海外携带用）+外带饮料

集合地

「甘糟屋敷」
〒247-0056 神奈川县镰仓市大船2078-1

交通方式

从JR大船站东口步行约20分钟。
或乘出租车约5分钟。

可预约期限

从活动日期的3个月前至1个月前

实施期间・次数

全年(年末年始(12/30-1/3)及周六・周日・法定节假日除外)
请事先告知希望的日期。
※根据日历可能会有变动，请随时咨询。

所需时间・开始时间

约50分～55分钟(10:00-18:00)

参加人数

1人～最多25人

包场服务

仅限包场

可对应语言

☑英 ☑越南语

是否有导游

有（越南语・英语）