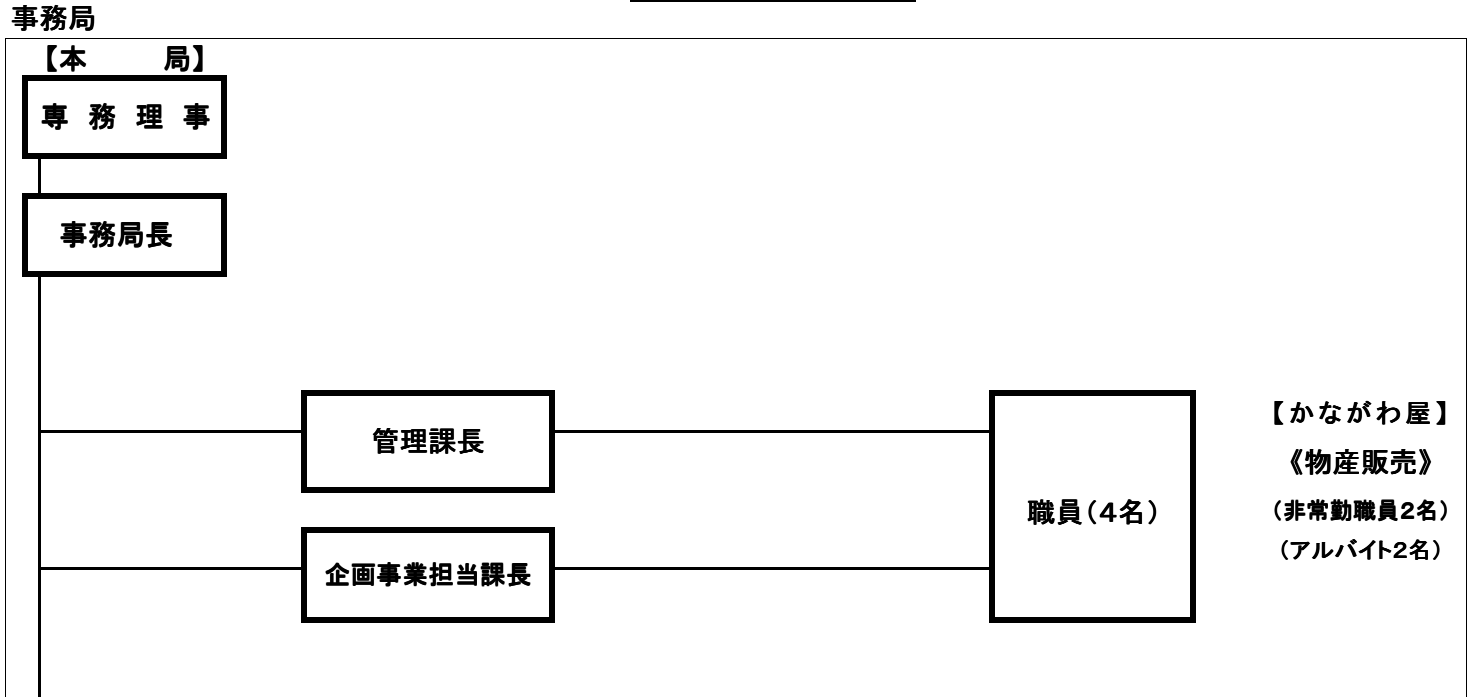
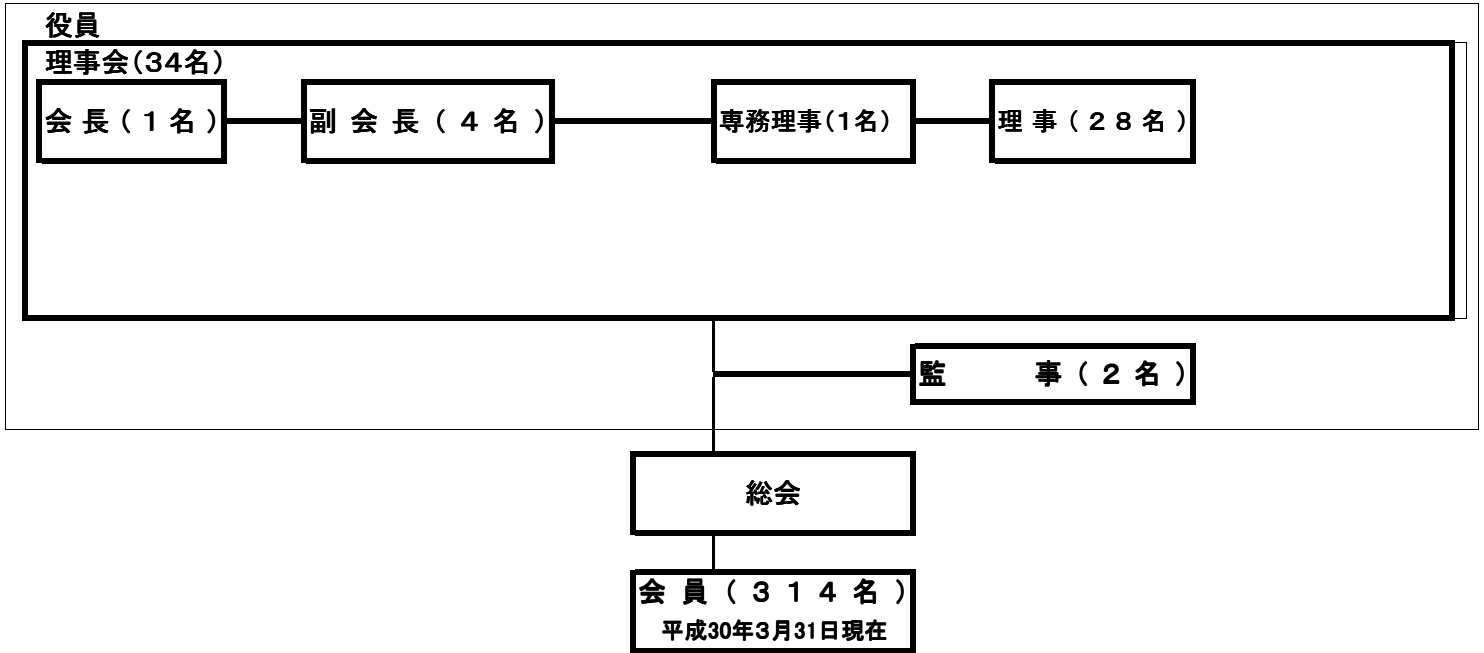
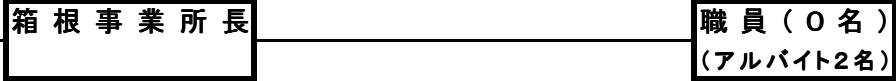


公益社団法人神奈川県観光協会組織図

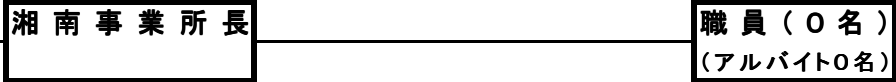
平成30年8月1日現在



【箱根事業所】(湖尻林間駐車場の管理運営)



【湘南事業所】(県城ヶ島大橋渡橋料徴収事務)



本局	県OB1名	プロパー 7名	アルバイト等	4名	計12名 (アルバイト等:物産2名)
箱根事業所	—	プロパー 0名	アルバイト	2名	計 2名 (アルバイト:駐車場2名)
湘南事業所	—	プロパー 0名	アルバイト	0名	計 0名 (アルバイト:城ヶ島0名)
計	県OB1名	プロパー 7名	アルバイト等	6名	計14名